

DÉCHETS MÉNAGERS

Une harmonisation des pratiques pour diminuer

la production de déchets, augmenter le tri...

et participer à la préservation de notre environnement

Janvier 2020

N°6



MAD & MOSELLE

Le magazine de la Communauté de Communes Mad & Moselle

L'OFFRE DE SERVICES S'ÉTOFFE

Création d'une Maison de Services Au Public à Ancy-Dornot



Retour
de la boutique
éphémère
page 8

Soutien
financier
aux entreprises
page 9



SOMMAIRE

Développement durable

Déchets ménagers	4
Consignes de tri	5
On vous accompagne	6
Amélioration de l'habitat	7

Economie

Retour de la boutique éphémère ..	8
Soutien aux entreprises	9

Services à la population

Maisons France Services.....	10
Ancy-Dornot	11

Culture et sport

Lecture publique	12
Enseignement musical	13

Trophées

4 prix pour Mad & Moselle	14
---------------------------------	----

Mad & Moselle - Janvier 2020 - n° 6- gratuit
 Tirage : 9 200 exemplaires
 Dépot légal : juin 2017 - ISSN / 2555-4077
 Responsable de la publication : Gilles Soulier
 Rédaction : Mad & Moselle
 Création graphique : Mad & Moselle - J. Demange
 Impression : Prim Service

Retrouvez-nous sur
www.cc-madetmoselle.fr

et sur   

Pour ne manquer aucune
 actualité vous pouvez vous
 abonner à notre lettre d'info
 sur notre site Internet.

EDITO

Pour protéger notre environnement, faisons évoluer nos pratiques.

La question des pollutions de toutes natures devient de plus en plus un fléau pour l'environnement, impactant la biodiversité et par effet retour notre santé. Ces pollutions, en particulier celle générée par les plastiques et autres déchets de la vie quotidienne, sont directement liées à notre mode de consommation et souvent, il faut bien le reconnaître, aux excès du tout jetable. Mad & Moselle, pour palier à ces désordres, a mis en place une série de mesures allant de la sensibilisation tout public à l'apprentissage de bonnes pratiques permettant de réduire notre impact environnemental.

L'autre levier qui a été actionné en ce début d'année, concerne la collecte des ordures ménagères et sa tarification. La mise en place de la «redevance incitative», au lieu de la TEOM (taxe d'enlèvement des ordures ménagères) sur la partie mosellane du territoire, encourage cet effort collectif nécessaire de réduction du volume de déchets et du tri sélectif. Cette nouvelle pratique, en place depuis 2013 sur la partie meurthe-et-mosellane du territoire, a fait ses preuves en induisant une baisse du volume de déchets collectés. Dans le même temps, l'élargissement des consignes de tri à tous les petits emballages et contenants (sac jaune) simplifie la démarche et contribue également à la baisse du volume résiduel à incinérer.

Cette incitation à participer à une démarche environnementale plus vertueuse modifie

nos habitudes et nous oblige à repenser nos gestes quotidiens. Elle doit aussi nous engager à nous interroger sur notre mode de consommation.

Nous avons bien conscience qu'un tel changement demande de votre part un effort d'adaptation, et nous sommes là pour vous accompagner en répondant à toutes vos sollicitations. Une équipe de 4 personnes dédiée à cette tâche se déplace, sur rendez-vous, à votre domicile pour régler les éventuels problèmes.

Sur le terrain, globalement, les choses se passent bien et nous vous remercions pour votre collaboration. Nous présentons aux personnes qui ont rencontré quelques difficultés toutes nos excuses, et leur demandons patience et compréhension pour les imperfections inhérentes à tout changement de système.

Mes chers concitoyens, en ce début d'année, je tiens à vous adresser mes meilleurs vœux de joie, de santé, de réussite de vos projets. J'espère qu'ensemble nous contribuerons à faire de la qualité de notre environnement un sujet central de nos préoccupations, pour que notre beau territoire soit le cadre du bien-être et du bien vivre.

Bien à vous.

Gilles Soulier
 Président de Mad & Moselle



EN BREF



En plus de Facebook, Mad & Moselle est désormais sur Instagram et LinkedIn en accès direct depuis notre site Internet Rubrique "En 1 clic".

www.cc-madetmoselle.fr

Pour ne manquer aucune actualité vous pouvez vous abonner à notre lettre d'info sur notre site Internet. Rubrique "Accès rapide".



Viens t'éclater avec tes amis
ou faire de nouvelles rencontres !
Repas tiré du sac.
Des activités fun et variées
Vidéo, théâtre, jeux vidéo,
soirées à thèmes.

PROCHAINES DATES

Médiathèque de Thiaucourt
19h30 - 22h

7 février
6 mars
20 mars
3 avril
30 avril
15 mai

Inscription et renseignements : Yann Colle - 06 77 82 22 34
Facebook - sjcmm2 - Instagram - yann_sjcmm

Vous avez + de 16 ans et - de 26 ans,

vous n'êtes plus scolarisé(e)s et vous voulez :

- Créer votre entreprise,
- Choisir un métier,
- Des informations santé,
- Un logement,
- Un emploi,
- Une qualification,
- Partir à l'étranger,
- Un contrat en alternance,
- Des aides financières (permis, transport, entrées en formation...) sous conditions.

Pays Messin

Stéphanie BUTTICE - 0387211717 -
www.missionlocaledupaysmessin.fr



Mission locale du Val de Lorraine

Fatima Aharrat - 0383814732
www.mlvdL.org



Mission locale des Pays de Briey

Edith Pechacek- 0382462661
www.mission-locale-briey.org



Inscrivez-vous à votre mission locale !

MAD & MOSELLE S'ADAPTE À VOS BESOINS

PASSEPORT - CARTE D'IDENTITÉ

NOUVEAU



**LE SERVICE EST DÉSORMAIS
OUVERT LE SAMEDI MATIN
DE 9H À 12H
MSAP - THIAUCOURT**



COURS ET HEURES D'OUVERTURE
LUNDI 9h - 12h et 13h30 - 17h
MARDI 9h - 12h
MERCREDI 9h - 12h et 13h30 - 17h
JEUDI 9h - 12h et 13h30 - 17h
VENDREDI 9h - 12h et 13h30 - 17h
SAMEDI 9h - 12h
SURTOUT 9h - 12h
SUR RENDEZ-VOUS

Prise de RDV en ligne : www.cc-madetmoselle.fr
...et toujours un accompagnement personnalisé !



COMMUNAUTÉ DE COMMUNES MAD & MOSELLE
2 bis rue Henri Poulet - 54470 THIAUCOURT
contact : 03 83 81 01 69 - info@cc-madetmoselle.fr



Les locaux

L'espace de travail partagé "LES LOCAUX" situé place de la Gloriette à Ancy-Dornot a désormais une identité visuelle.

Plus d'info : leslocaux.coworking@cc-madetmoselle.fr
03 83 81 91 69 - www.cc-madetmoselle.fr

Emploi

La CCMM cherche toujours activement de nouvelles recrues pour son chantier d'insertion par l'activité économique. Deux types de postes sont proposés :

- un poste en espaces verts (travaux de tonte, entretien de massifs, débroussaillage...),
 - un poste axé sur l'entretien du patrimoine communautaire (travaux de peinture, menuiserie, pose de sols, aménagement des bâtiments...).
- Vous retrouverez nos offres d'emploi complètes sur notre site internet.

Postulez dès maintenant, par courrier :

Communauté de Communes Mad & Moselle
2 bis, rue Henri Poulet
54470 THIAUCOURT REGNIEVILLE
Ou par mail à : rh@cc-madetmoselle.fr

Attention, ces postes sont conditionnés à une éligibilité aux contrats aidés CUI d'insertion (pour connaître votre éligibilité, vous pouvez vous référer à votre conseiller pôle emploi).

DÉCHETS MÉNAGERS

HARMONISATION DES PRATIQUES



Pour économiser les ressources et limiter la pollution !



Rappel

Depuis le 1^{er} janvier 2020, seuls les bacs de déchets ménagers pucés sont collectés.



Par suite d'une décision d'harmonisation des modes de financement, depuis le 1^{er} janvier 2020, l'ensemble des usagers de Mad & Moselle sont facturés en Redevance d'Enlèvement des Ordures Ménagères Incitative (REOM Incitative). Les pratiques sont également harmonisées avec la mise en place de conteneurs pour la collecte du verre en apport volontaire sur l'ensemble du territoire, une extension des consignes de tri à tous les emballages et la mise à disposition de bacs pucés indispensables pour la collecte des ordures ménagères. Tous ces changements sont accompagnés par les ambassadeurs du développement durable de la communauté de communes.

Mieux gérer les déchets

La plupart des produits que nous consommons seront à court, moyen ou long terme des déchets. Sans une gestion fondée sur leur prévention et leur valorisation, il existe un risque important de raréfaction de certaines ressources. La production des biens de consommation et la gestion des déchets qui en découlent ont un impact sur notre santé et la qualité de notre environnement et plus généralement sur l'état de notre planète : émissions de gaz à effet de serre, pollutions de l'air, des eaux, des sols...

"Le meilleur déchet c'est celui qu'on ne produit pas".

La prévention, c'est modifier son comportement grâce à des gestes simples pour limiter sa production de déchets.

Avoir un mode de financement incitatif permet de diminuer la production de déchets et préserver l'environnement, maîtriser le coût de la gestion des déchets, encourager ceux qui trient et réduisent leurs déchets par rapport à ceux qui ne font pas d'efforts.

Mode de calcul

de la REOM Incitative

Le montant de votre redevance est calculé pour 52 levées annuelles, soit une par semaine. Dans le cas où vous ne sortez pas votre bac toutes les semaines, les levées non faites seront déduites de votre facture (dans la limite de 32 levées annuelles). De cette manière, la redevance permet de récompenser les bons gestes du tri réalisés par chacun d'entre nous.

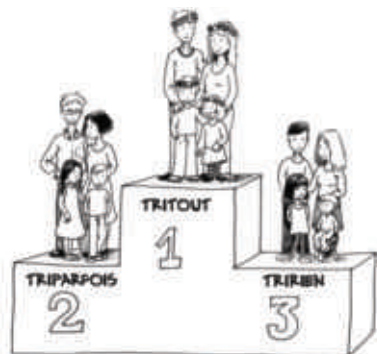
Grille tarifaire

La grille tarifaire complète est disponible sur le site internet de la CCMM (onglet développement durable) et sur le document de communication "Petit guide pratique pour avoir les bons gestes".

Et un simulateur en ligne

Vous pouvez obtenir le montant prévisionnel de votre facture 2020 sur le simulateur en ligne, rubrique "En 1 Clic – redevance incitative" du site internet de la CCMM.

Tarification incitative 2020



Comparaison de 3 familles de 4 personnes

Pour illustrer l'incidence des gestes de tri et de prévention sur la redevance incitative, nous avons imaginé 3 familles aux pratiques bien différentes : **la famille Tritout**, **la famille Triparfois** et **la famille Tririen**. Chaque famille est composée des parents et de deux enfants.

La famille Tritout pense à tout, depuis les achats avec le moins d'emballages, jusqu'au compostage de tous ses déchets fermentescibles. Elle trie systématiquement tous ses emballages, le verre, les papiers et a mis un adhésif StopPub sur sa boîte à lettres. Elle utilise presque chaque mois la déchèterie. De ce fait, cette famille ne sort sa poubelle de 240 litres que 20 fois par an ou moins. **Elle paiera 215.98 € pour l'année 2020.**

La famille Triparfois connaît bien les consignes de tri, mais elle n'y pense pas toujours, bien qu'elle sorte régulièrement son sac jaune et dépose ses bouteilles en verre dans le point d'apport volontaire. Mais le compostage n'est pas (encore) au programme et leur dernier passage en déchèterie remonte à plusieurs mois. Cette famille sort sa poubelle de 240 litres 36 fois par an. **Elle paiera 265.74 € pour l'année 2020.**

La famille Tririen pense à tout, sauf au tri. On pourrait croire qu'elle n'a que le bac à ordures ménagères à sa disposition. Sa poubelle de 240 litres est donc collectée 52 fois par an. **Elle paiera 315.50 € pour l'année 2020.**

Une extension des consignes de tri des emballages

Nouveau !

Barquettes, pots, films et sachets plastiques, petits emballages métalliques... tous les emballages rejoignent le sac jaune.

**TOUT SAVOIR SUR :
LE TRI-SELECTIF**

DANS MON SAC JAUNE, JE DÉPOSE :

- Papiers et cartons
- Métaux
- Plastiques

NOUVEAU !
à compter du 1er janvier 2020, je dépose aussi :

Bornes à verre

L'ensemble du territoire est couvert par des bornes à verre à utiliser pour le tri des bouteilles et flacons en verre, pots et bocaux de conserve en verre.

Liste des emplacements sur notre site internet - www.madetmoselle.fr
Onglet développement durable

DÉCHETS MÉNAGERS ON VOUS ACCOMPAGNE !



Stand guides composteurs lors de manifestations.



Distribution de compost lors de l'inauguration de la déchèterie à Charey

Les ambassadeurs du développement durable de la Communauté de Communes Mad & Moselle sont à votre disposition pour toutes vos questions sur le tri, la gestion et la réduction de vos déchets. Ils organisent également gratuitement de nombreuses animations et ateliers "développement durable" ludiques et conviviaux tous les mois sur l'ensemble du territoire pour apprendre, partager et échanger les bons gestes.

Zoom sur un écogeste

Gourdes à la place des bouteilles en plastique, lingettes démaquillantes lavables, éponges lavables, stylos rechargeables... sont autant de produits écologiques et économiques pour le quotidien.

A noter : depuis le 1^{er} janvier 2020, la vaisselle jetable en plastique (gobelets, verres, assiettes, pailles, touillettes) est interdite à la vente. Le service développement durable de la CCMM accompagne le monde associatif dans cette transition vers des manifestations écoresponsables.



Escapade champêtre culinaire et antigaspillage



Atelier de fabrication de produits d'entretien



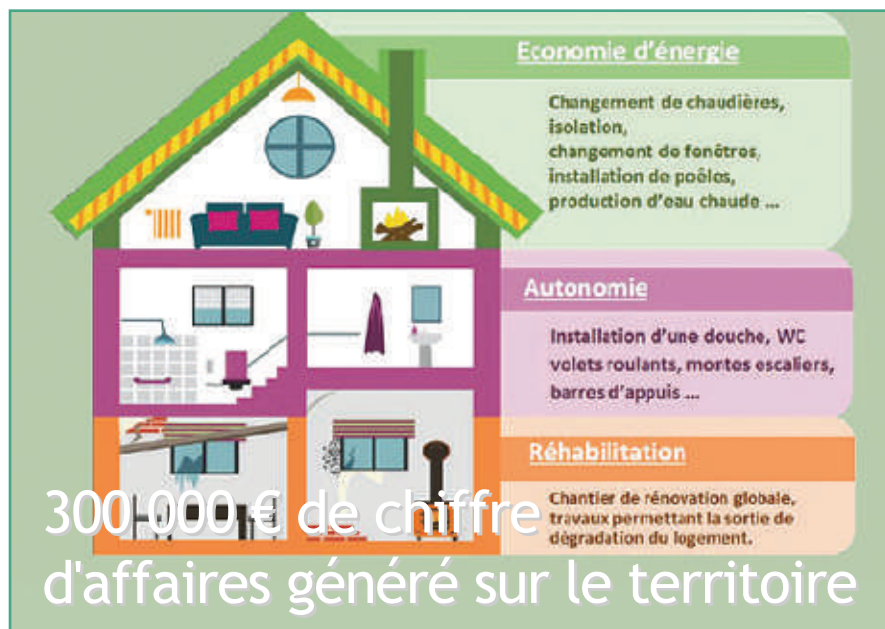
Animation scolaire sur le tri et le compostage



Atelier de réparation de vélos

Pour tout renseignement :
contactdechets@cc-madetmoselle.fr - 03.83.81.91.69.
Ligne directe : 03.72.97.00.10.

AMÉLIORATION DE L'HABITAT UNE OPÉRATION VERTUEUSE



Une opération vertueuse pour la réduction de la facture énergétique, pour la lutte contre le changement climatique et pour le développement économique local avec plus de 300 000 € de chiffre d'affaires générés sur Mad & Moselle (30 %) et 1 004 000 € sur l'ensemble de la région pour un total d'environ 442 000 € de subventions mobilisés.

62 ménages aidés

Pour l'année 2018-2019, les différents programmes mis en place ont permis d'aider 62 ménages sur le territoire :

- 33 ménages de propriétaires occupants pour l'amélioration énergétique de leur logement,
- 9 ménages de propriétaires occupants pour des travaux de maintien à domicile,
- 4 ménages pour des travaux liés aux énergies renouvelables et à l'auto-réhabilitation accompagnée,
- 2 ménages pour l'amélioration de l'habitat de personnes âgées ou handicapées,
- 14 ménages pour les rénovations de façades d'habitation.

Un accompagnement à la

réalisation et au financement

L'association CAMEL vous accompagne gratuitement dans la réalisation des demandes de financements et vous conseille sur vos travaux.

- Pour la lutte contre la précarité énergétique,
- Pour les travaux lourds de rénovation de logements indignes ou très dégradés,
- Pour les travaux de maintien à domicile pour les propriétaires en situation de handicap,
- Pour les logements locatifs, la CCMM pourra apporter une aide au conventionnement des logements économes en énergie au profit des propriétaires bailleurs réalisant les travaux de rénovation,
- Pour les copropriétés fragiles, une aide au financement des frais d'Assistance à Maîtrise d'ouvrage.

DES PERMANENCES SANS RENDEZ-VOUS PRÈS DE CHEZ VOUS

Mars-la-Tour - Le 2^e mardi du mois
14h30 - 16h30 - Mairie

Thiaucourt - Le 2^e mardi du mois
10h - 12h

Siège de la Communauté de Communes

Ancy-Dornot - Le 4^e mercredi du mois
10h - 12h

Place de la Gloriette (ancienne gare)

En faveur de la transition

énergétique

Mad & Moselle souhaite agir en faveur de la transition énergétique en proposant des aides pour l'autoconsommation (panneaux photovoltaïques) et pour les systèmes de chauffage et de production d'eau chaude à énergie renouvelable pompe à chaleur, poêle à bois (bûches ou granules ou foyers fermés), chaudière biomasse, système solaire combiné, Chauffe-eau thermique, chauffe-eau thermodynamique. A titre expérimental, elle accompagne également les travaux réalisés en auto-réhabilitation (isolation murs, planchers, combles) qui privilégient les matériaux écologiques.

Ravalement de façades

Mad & Moselle, met en place des aides pour les propriétaires envisageant un ravalement de façade, sans condition de ressources afin de participer à l'amélioration du cadre de vie des communes.

Plus de renseignements
www.cc-madetmoselle.fr
lesire@cc-madetmoselle.fr

RETOUR DE LA BOUTIQUE ÉPHÉMÈRE CRÉATEURS ET PRODUCTEURS DE MAD & MOSELLE



Venez découvrir
des savoir faire locaux



Une première et belle expérience de boutique éphémère a eu lieu durant l'été 2019, en parallèle du Grand Est Mondial Air Ballons®. Ce sont un peu plus de 1 300 clients qui se sont rendus dans le local de Novéant sur Moselle, lors des 54 jours d'ouverture. Un chiffre d'affaires de près de 15 000 € a été généré par les 12 exposants et réinjectés localement sur notre territoire. Afin de maintenir le collectif et l'attractivité du territoire, la Communauté de Communes Mad & Moselle a décidé de renouveler l'expérience pour les fêtes de fin d'année et ce jusqu'à la Saint Valentin.

Ce sont donc 14 entreprises du territoire, créateurs et producteurs, qui tiennent boutique pour promouvoir leurs produits, dans une ambiance conviviale, propice à des partenariats entre les participants. Parmi eux, vous retrouverez plusieurs artisans de la 1^{ère} édition et de nouveaux créateurs et producteurs ayant rejoint le groupe.



Produits locaux

- Ferme du Cytise de Mandres-aux-quatre-tours pour des produits cuisinés bio
- Domaine de la Joyeuse, viticulteur AOC Moselle
- Domaine Buzéa, viticulteur AOC Moselle
- Brasserie L'Abeille Noire, microbrasserie de Mars-la-Tour
- Les ruchers de Gorze, apiculteur de Gorze

Mode, bijoux...

Vous trouverez également à la boutique éphémère des créateurs travaillant à la valorisation de matières dans la démarche d'upcycling (surcyclage) et de l'artisanat d'art.

- Family Business, créateur bijoux, sacs, tee shirt
- Chutes Up, création de bijoux et petits objets à base de chutes de bois revalorisées
- G'Art Gouilles, céramiste
- Chris Création, tourneur sur bois et graveur verre
- Glass Stardust, souffleur verrier pour bijoux
- Aiguille de Dame Hauclesse, couturière et maroquinier
- Lulubulle, vêtements pour fillettes
- ByBy, illustrateur et peintre
- Association Les Renc'ARTS Solidaires, création d'objets issus du recyclage de pneus et chaînes de vélo destinés à soutenir des projets de développement en Afrique.

Les créateurs et producteurs se relayent pour vous accueillir jusqu'au 15 février.

REDYNAMISER LES CENTRES BOURGS

UN SOUTIEN FINANCIER AUX ENTREPRISES



Près de 560 000 € investis sur le territoire

Francine Jotz (gérante) et son mari Daniel ont bénéficié d'une subvention pour la rénovation intérieure de l'auberge du Lion d'Or à Ancy-Dornot

Il s'agit en priorité de favoriser les nouvelles implantations et maintenir les activités existantes. Notre territoire intercommunal a pu bénéficier, depuis 2012, de deux dispositifs FISAC, ayant permis de soutenir 47 entreprises pour un montant total d'aides publiques de 241 393 € (Etat, Région, Département...), dont 67 016 € de la CCMM pour un total d'investissement réalisé par les entreprises sur le territoire de 558 984 €.

Des aides directes de

Mad & Moselle

Depuis octobre 2019, la Communauté de Communes Mad & Moselle a engagé son propre programme d'aides directes aux entreprises.

Les entreprises apportant un service de proximité aux habitants et participant à la redynamisation et à l'attractivité de nos centres bourgs ont été fléchées directement par ces aides. Ce sont donc majoritairement les activités artisanales à vocation commerciale et les commerces de proximité qui sont ciblés par ce dispositif.

Le règlement ainsi que le dossier de demande de subvention sont accessibles sur le site internet de la CC Mad & Moselle à la rubrique Economie / Aides aux entreprises

Exemples de projets soutenus

■ Distrib Eco – Gorze

Achat et aménagement d'un véhicule utilitaire

Il va permettre la livraison de courses à domicile. Les produits de l'épicerie de Gorze "Chez Dona" seront principalement proposés, mais des partenariats sont en cours de développement.

■ Boulangerie Les pains vagabonds Gorze

Achat d'un véhicule de vente ambulante

Après avoir obtenu une aide du FISAC pour l'aménagement de son local d'activités lors de la création de l'entreprise en 2017, dans une ancienne fromagerie, la boulangerie bio développe son activité qui nécessite aujourd'hui l'acquisition d'un véhicule adapté pour maintenir les ventes en marché. L'entreprise bénéficie également d'un bonus pour la création d'un emploi salarié à la vente en CDI à temps partiel.

■ Restaurant les Promenades Thiaucourt

Aménagement et équipement

Création d'un restaurant qui sera ouvert à midi du lundi au vendredi et le vendredi pour des soirées à thèmes. La CCMM soutient l'équipement de ce nouveau commerce dans le centre bourg (voir page 14).

■ Auberge du Lion d'Or Ancy-Dornot

Réaménagement intérieur

Restaurant incontournable sur la vallée de la Moselle et sur la route des vins de l'AOC Moselle, l'établissement existe depuis de nombreuses années. Afin d'améliorer la qualité d'accueil et lui donner un coup de jeune, notamment dans la salle de repas, les propriétaires ont engagé des travaux de rénovation et d'accessibilité des toilettes, soutenus par Mad & Moselle.

ESPACE FRANCE SERVICES

THIAUCOURT PARMIS LES 460 PREMIERS ESPACES FRANCE SERVICES LABELLISÉS



Bérénice et Jennifer vous accueillent à l'Espace France Services à Thiaucourt



Vers un guichet unique ?

La CCMM souhaite poursuivre ce travail, et proposer un réel "guichet unique". Un travail de réflexion est également engagé avec les services de La Poste et la mairie de Thiaucourt pour envisager un rapprochement sur un même site.

Suite au Grand Débat, le président de la République a annoncé la création "d'espaces France Services". La communauté de communes, en s'appuyant sur son expérience et ses partenariats (Relais Services Publics puis MSAP), avait aussitôt postulé. Ainsi, le Premier ministre a dévoilé, le vendredi 15 novembre dernier, la liste des 460 premiers Espaces France Services labellisés en France au terme d'un "processus extrêmement rigoureux" : le site de Thiaucourt a été retenu.

Depuis le 1^{er} janvier, la Maison de Services Au Public intercommunale située à Thiaucourt, avec une antenne à Mars la Tour, est devenue "Espace France Services", avec un objectif prioritaire : faciliter l'accès des habitants aux services publics.

Un bouquet de services

du quotidien renforcé

La MSAP proposait des démarches administratives du quotidien (santé, famille, emploi, justice, social, habitat), soit en accompagnant les usagers dans leurs démarches (notamment démarches en ligne), soit en accueillant des permanences de diverses institutions au sein de ses locaux.

Depuis le 1^{er} janvier, l'Espace France Services dispense neuf services "socle": ceux du ministère de l'Intérieur (aide au renouvellement des papiers d'identité, du permis de conduire et de la carte grise), des Finances Publiques (déclaration de revenus, prélèvement à la source), de la Justice (accompagnement de l'usager dans l'accès au droit), de l'Assurance Maladie, de l'Assurance Retraite, des Allocations Familiales, de Pôle Emploi, de la Mutualité Sociale Agricole.

Des services complémentaires à ceux dits "socles" sont proposés grâce à des partenariats privilégiés : Mission Locale, assistante sociale du Département, habitat, création d'entreprise, réalisation des passeports et cartes d'identité...

Une structure de

proximité et de qualité

Depuis plusieurs années, la CCMM renforce la qualité du service rendu aux habitants :

- amélioration des locaux pour un meilleur accueil des usagers,
- développement des services (avec dernièrement le Dispositif de Recueil d'Empreintes ou la possibilité de réaliser des photocopies ou numériser des documents administratifs...)
- adaptation des horaires (ouverture le jeudi jusqu'à 18h30 et le samedi matin,
- renforcement et professionnalisation de l'équipe qui accueille les usagers.

Notre Espace France Services vous accueille toute la semaine.

Jennifer Clément - Bérénice Bernard - animatrices
0383819169 - franceservices@cc-madetmoselle.fr

DEUX SERVICES À ANCY-DORNOT

Dans les locaux de la Communauté de Communes Mad & Moselle, situés Place de la Gloriette à Ancy-Dornot se trouvent aujourd'hui deux services : une Maison de Services au Public et un espace de coworking. Ils sont tous les deux animés par Isabelle Fernandes.



Isabelle Fernandes vous accueille

La Maison de Services

au Public



Le site d'Ancy-Dornot a été labellisé en mars dernier Maison de Services Au Public. Il est désormais animé par Isabelle Fernandes, nouvellement recrutée. Elle vous accompagnera sur vos questions liées à vos démarches en ligne, vous informera sur les permanences, les partenaires... Partenaires : Mission Locale Pays Messin, Alexis, CAMEL, MSA, CAF, avocat.

L'espace de travail partagé ou espace de coworking



Salariés en télétravail, travailleurs indépendants souhaitant rompre l'isolement... **venez découvrir notre espace de coworking "Les locaux"**.

À la demi-journée, à la journée, de façon régulière ou ponctuelle, vous pourrez profiter de bureaux, salle de réunion...

Pour tout renseignement :

Isabelle Fernandes

03 83 81 91 69

contactmsap@cc-madetmoselle.fr

leslocaux.coworking@cc-madetmoselle.fr

PÔLE MULTISERVICES DE MARS-LA-TOUR

Les travaux s'achèvent !

Ce projet initié il y a quelques années se concrétise. Les travaux ont débuté en janvier dernier, et il aura fallu une année pour que le 1^{er} bâtiment, qui accueillera des professionnels de santé (1 médecin, 1 dentiste et deux infirmières) puisse ouvrir ses portes.

L'aile "publique" quant à elle sera réceptionnée au printemps. Les bénévoles de la bibliothèque, gérée par l'association Culture et Loisirs se préparent activement à prendre possession des lieux, et sont accompagnés par la Médiathèque Départementale pour cet emménagement.



LECTURE PUBLIQUE

UN PROGRAMME 2020 AMBITIEUX



La médiathèque,
véritable lieu de vie !

Festival géocondé



Animation impressions végétales

Depuis le 1^{er} janvier 2019, la communauté de communes gère la médiathèque de Thiaucourt, dans le prolongement de l'action menée jusqu'alors par la commune. Elle s'est attelée à mettre en place une nouvelle politique tarifaire et à proposer un programme d'animations renforcé pour en faire un véritable lieu de vie, de liens et d'échanges.

Ouverture au public

Mardi de 16h à 18h

et chaque 1^{er} mardi du mois une séance tout public "Conte et raconte" de 10h à 10h30

Mercredi de 9h à 12h et de 14h30 à 16h30

Vendredi de 16h à 18h

et chaque 1^{er} vendredi du mois : Nocturne de 18h à 20h

Samedi de 14h à 16h

NOUVEAUTÉ :

A partir de février, ouverture "Vendredi nocturne" de 18h à 20h, chaque premier vendredi du mois.

Pour lire sur place, emprunter des ouvrages, ou découvrir des activités grâce à des ateliers qui vous seront régulièrement proposés. Nous débuterons avec un atelier de scrapbooking.

Programme à venir

4 février : Accueil du RAM de 9h30 à 11h30

Conte et raconte : 10h – 10h30

7 février : Nocturne de 18h à 20h :

Atelier de scrapbooking animé par Nancy NAWROT : 18h30 – 19h30

Février - Mars

Printemps des Poètes/POEMA

Plusieurs animations seront proposées :

Atelier calligraphie, accueil d'un auteur

pour des lectures de poèmes, exposition : Cheyne, un éditeur de poésie contemporaine.

L'équipe de bénévoles
et Fanny Huot, animatrice
de la CCMM, vous accueillent

03 83 80 40 31

mediathiaucourt@cc-madetmoselle.fr

Appel à bénévolat

Rejoignez l'équipe de bénévoles

Les bibliothèques de notre territoire fonctionnent grâce à l'engagement d'habitants.

Chaque bonne volonté est précieuse, qu'elle soit régulière ou ponctuelle (pour couvrir les livres, s'occuper des prêts, accueillir des enfants, proposer des animations...)

Le réseau de bénévoles

Imaginer et mener conjointement des projets

L'année 2019 a permis aux bénévoles des différentes bibliothèques de Mad & Moselle de se rencontrer régulièrement et d'imaginer des projets à mener conjointement. Quelques actions ont pu déjà être mises en place en 2019. L'objectif étant de mutualiser les moyens (les compétences et idées de chacun, la communication, les "outils" pédagogiques...) pour offrir aux habitants, petits et grands, des animations culturelles de qualité, parallèlement à l'offre déjà proposée par les équipes.

Quelques moments clés

Nuit de la lecture (janvier)



Mois de la poésie (février-mars)

Littérature de l'imaginaire (avril-mai)

Musique (juin)

Partir en livre (juillet)

Colporteurs d'histoires (festival du conte et de l'oralité) (octobre)

Participez aux réflexions qui s'engagent

Adapter les services aux nouveaux usages, telle est l'ambition de la Communauté de Communes. En 2020, une démarche innovante fera s'interroger bénévoles, élus, experts, habitants... sur la lecture publique, les équipements existants, leur aménagement...

Vous souhaitez être associé(e) ?

Faites-nous le savoir dès aujourd'hui !

Contact :

accueil@cc-madetmoselle.fr

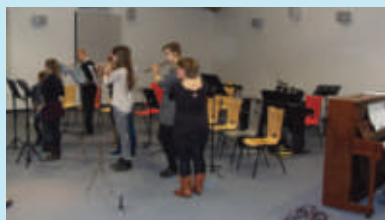
Enseignement musical : développer l'offre pour mailler le territoire

La Communauté de communes Mad & Moselle poursuit son partenariat avec l'École des Arts Mad & Moselle.

Le soutien financier versé à l'association permet à de nombreux habitants d'accéder à un enseignement musical de qualité sur le secteur de Corny.

Une étude menée en 2019 a confirmé la nécessité de proposer une offre complémentaire sur les autres parties du territoire, 3 sites ayant été pré-identifiés : Beaumont, Thiaucourt et Mars la Tour.

La CCMM va poursuivre cette réflexion, avec l'objectif affiché de structurer, dès la rentrée prochaine, une offre complémentaire.



4 PRIX POUR MAD & MOSELLE



TROPHÉE OR - Cadre de vie - FIMBACTE
Secteurs projets, nouveaux usagers et services pour notre projet "le devenir des églises".

Observation du jury : Le projet est d'une grande originalité et d'un intérêt certain pour le territoire. Il y a une pertinence dans l'approche sociologique et pas seulement patrimoniale.

TERRITORIA OR
Modélisation des villages détruits.

TERRITORIA ARGENT
Concertation sur le devenir des églises.



LES LAURIERS DES COLLECTIVITÉS LOCALES

Prix du jury pour le service mutualisé de secrétaires de mairie.

Cette initiative avait déjà été récompensée en 2019 avec le Prix Territoria OR.





**Bois
Valorisation
Energie
Services**

B.V.E.S. production et Commercialisation de Bois Energie utilisé dans des chaufferies biomasse de proximité.

Les bois blancs sont triés et revalorisés en Pallage pour les espaces verts.

61 Grand Rue
57130 ANCY DORNOT
Tél. : 03.87.60.94.86
Email : bves57@orange.fr



A.E.S. est une entreprise dynamique répondant aux diverses demandes de travaux d'Aménagements Environnementaux : DÉBROUSSAILLAGE, ABATTAGE, ÉLAGAGE, ESSOUCHAGE, POSE DE CLÔTURES...

La mise en œuvre d'un matériel important et d'une équipe formée de professionnels expérimentés fait la force de l'entreprise.

Ce sont eux qui déterminent le respect des délais impartis, la bonne mise en œuvre des techniques de travail et des règles de sécurité.



61 Grand Rue
57130 ANCY DORNOT
Tél. : 03.87.60.94.86
Email : aes57@orange.fr

VILLAGE SÉNIORS

à Mars la Tour

VENTES & LOCATION

Tél. fixe **03 82 33 95 39** - Port. **06 07 54 29 60**
villagesenior@orange.fr - **www.villageseniorlorraine.fr**

Vous souhaitez un encart publicitaire, n'hésitez pas à nous contacter !



Communauté de Communes Mad & Moselle - 2bis rue Henri Poulet - 54470 THIAUCOURT
Tél. 03 83 81 91 69 - accueil@cc-madetmoselle.fr - www.cc-madetmoselle.fr

