

VOS PLUS BELLES BALADES SONT EN MOSELLE.



MOSL'
MOSELLE SANS LIMITE



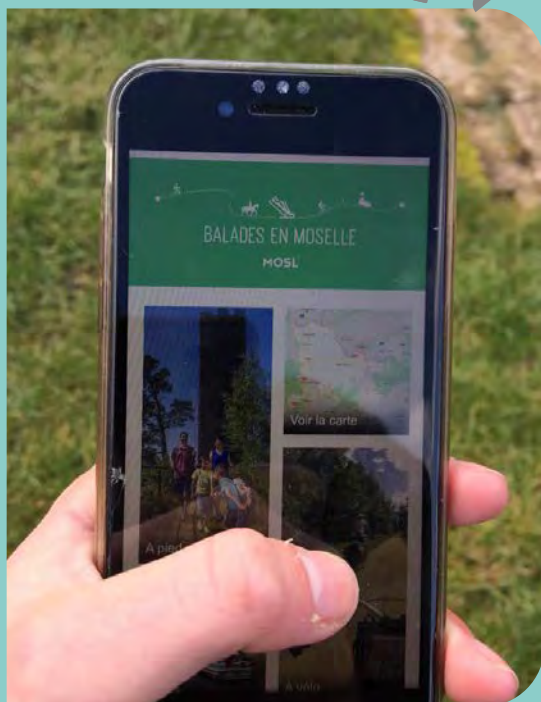
250 IDÉES DE BALADES SUR L'APPLI GRATUITE

BALADES EN MOSELLE



Sentiers de grande randonnée, circuits de promenade et de randonnée, véloroutes, voies vertes, itinéraires VTT, bateau ou canoë-kayak...

L'application propose de nombreux points d'intérêts pour préparer sa sortie, réserver son séjour, se restaurer, visiter, découvrir ou encore pratiquer d'autres activités de pleine nature.



Application gratuite
Disponible sur les stores
Apple et Google Play

Édito

C'est à pied ou à vélo que se révèle vraiment un territoire.

Sur les véloroutes pour rêver de voyage à vélo, sur les voies vertes en famille, sur les boucles pédestres ou les GR, sur les singles à VTT pour les plus sportifs, les possibilités de prendre les chemins sont infinies.

Notre sélection des plus beaux itinéraires pédestres et cyclables de la Moselle que propose ce guide sont une invitation à d'inoubliables randonnées en liberté. Partez à la découverte des paysages contrastés et des richesses naturelles et patrimoniales de nos 5 territoires touristiques, pour retrouver le plaisir simple de marcher ou de pédaler.

Pour embarquer votre randonnée sur votre smartphone, il suffit de flasher le Qrcode associé à chaque balade.

Et si vous préférez être guidés pour choisir vos randonnées, retrouvez dans ce guide les propositions des Offices de Tourisme qui vous accompagnent pour composer votre journée ou votre séjour suivant vos envies.

Bonnes balades !

Credits photos : ©CCCE, ©CD57, ©Celine Dupont du blog Merci Pour Le Chocolat, ©Celine Glotrekkeuse, ©Claude Poesy, ©Comfort Hotel Cecil Metz Gare, ©Emmanuel Stourm, ©Eike Dubois, ©Fly-pixel Sarl, ©Gilles Pecqueur, ©Philippe Gisselbrecht, ©Guillaume Rober-Famy, ©Guy Schnell, ©Inspire Metz, ©JC Gauthier, ©JMGuzik, ©Moulin d'Apach, ©Nautic Club de Bouzonville, ©Nicolas, ©OT Communautaire, ©OT Saint-Avoid, ©OT Sarreguemines, ©OT Saulnois, ©Patrice Bucher, ©Remi Villaggi, ©Romain Krebs, ©S. Barthelemy, ©S.Theverin, ©Sandra Collin, ©Sarreguemines Tourisme, ©Stephanie Petry-Sprauer, ©Studio Hussenot, ©Thomas Garcia, ©VB OTCCFM, ©Villa Lorraine, ©Wikipedia

Impression : Imprimerie Gueblez - octobre 2021
Photos non contractuelles





Et toute l'année, randonnez au fil DES TERRITOIRES DE MOSELLE.





DU COTÉ DE



Sarreguemines - Bitché

Rando' pédestre

SUR LES RIVES DE L'HISTOIRE

Ce circuit de randonnée est jalonné de repères historiques : l'immanquable Parc Archéologique Européen de Bliesbruck-Reiheim met en lumière les époques celtique et gallo-romaine ; les ruines du château de Frauenberg rappellent l'époque du Moyen-Age ; à Blies-Ebersing, la véloroute marque le tracé d'une ancienne voie ferrée où les trains à vapeur fumants filaient à travers la vallée.

DÉPART Bliesbruck
DISTANCE 20 km
DURÉE 7h
BALISAGE Disque jaune

Flashez
pour voir
le circuit



COUP DE



Le point de vue
du Pont
de l'Amitié



COUP DE



Le cours sauvage
de la Blies

Rando' pédestre

PAYSAGES DE LA BLIES

Situé dans un méandre de la Blies, rivière au cours indécis souligné par ses rives arborées, cet itinéraire étonne par les nombreux points de vue qu'il offre où forêts, vergers et cultures rythment le paysage.

DÉPART Blies-Guersviller
DISTANCE 6,9 km
DURÉE 2h20
BALISAGE Anneau jaune

Flashez
pour voir
le circuit





COUP DE



La succession
d'étangs

Rando'vélo L'ITINÉRAIRE DES LACS

Situé entre Sarralbe et Hoste, dans un cadre paysager exceptionnel, cet itinéraire cyclable vous mène à la découverte de la vallée de l'Albe et d'une série d'étangs, anciens remparts de la Ligne Maginot Aquatique.

DÉPART Sarralbe ou Hoste

DISTANCE 24 km

DURÉE 2h

BALISAGE Jalonnements cyclables

Flashez
pour voir
le circuit



Rando'vélo PAYS DE BITCHE

Du Nord au Sud, découvrez le Pays de Bitche à vélo. La véloroute aménagée à partir de Pirmasens en Allemagne, entre en France à Walschbronn et emprunte la pittoresque vallée de la Horn ceinturée de forêts où se succèdent de charmants petits villages. Après un passage par Bitche au pied de l'imposante citadelle et de ses jardins, votre parcours se poursuit à travers forêt jusque Saint-Louis-lès-Bitche.

DÉPART Bitche

DISTANCE 14 ou 18 km aller

DURÉE 1h30 ou 2h

BALISAGE Jalonnements cyclables

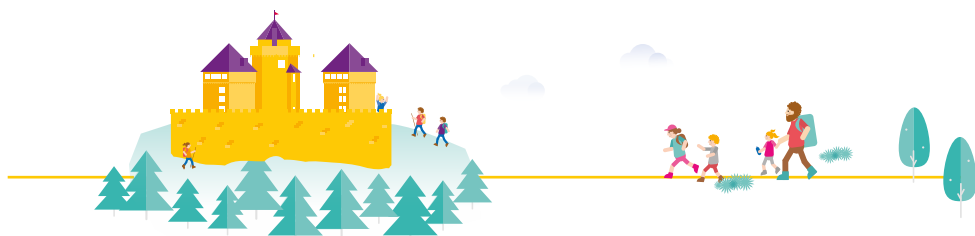
Flashez
pour voir
le circuit



COUP DE



Les villages de la
vallée de la Horn



Rando' pédestre AU GRÈS DE L'EAU

Dans un environnement forestier agréable ponctué d'étangs où se miroitent les collines boisées, le promeneur atteint les ruines du Château de Falkenstein, le plus imposant des châteaux du Pays de Bitche. Construit au XIII^e siècle sur ordre du comte de Lutzelbourg, dans le but de protéger ses possessions en Forêt Sainte de Haguenau, le château fut détruit par un violent incendie en 1564. L'édifice brûla cinq jours et cinq nuits.

DÉPART 10 Rue de l'Étang Philippsbourg
DISTANCE 11 km
DURÉE 3h
BALISAGE Disque bleu

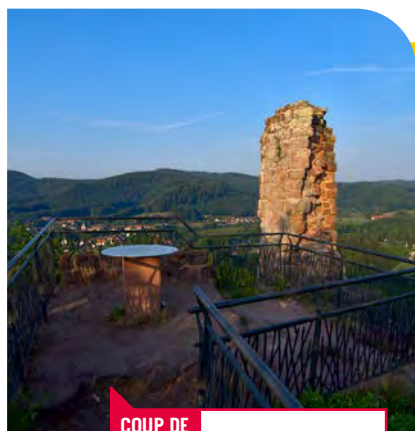
Flashez
pour voir
le circuit



COUP DE



Le Château du
Falkenstein



COUP DE



Le point de vue
de Baerenthal

Rando' pédestre AUTOUR DU CHÂTEAU DE RAMSTEIN

A la découverte des richesses patrimoniales de Baerenthal et de ses alentours dans un somptueux décor naturel. Ce parcours offre au retour la possibilité de visiter les ruines du château de Ramstein construit à la fin du XIII^e siècle afin de contrôler la vallée de la Zinsel.

Flashez
pour voir
le circuit



DÉPART Baerenthal
DISTANCE 7,6 km
DURÉE 2h30
BALISAGE Disque rouge

ESCAPADES DÉCOUVERTES



ESCAPADE VÉLOBRANCHE

Escapade à vélo à assistance électrique à la découverte des paysages bucoliques du Pays de Bitche et purs moments d'adrénaline au parc accrobranche Tépacap !
Tarif : A partir de 31,50 €

La prestation comprend :

- Demi journée de location vélo
- Une entrée au parc Tépacap

*Renseignements
et réservation*

**Office de Tourisme
du Pays de Bitche**

03 87 06 16 16

contact@tourisme-paysdebitche.fr



HISTOIRE DE GUERRE

Partez à la découverte d'un parcours pédestre inédit et chargé d'histoire autour du système de défense du Simserhof, l'un des plus imposants ouvrages de la Ligne Maginot ! Poursuivez par la visite de la majestueuse de la Citadelle de Bitche et finissez la journée par une flânerie au travers des allées fleuries du Jardin pour la Paix.
Tarif : A partir de 12,50 €

La prestation comprend :

- Demi journée de randonnée autour du Simserhof en autonomie
- Une entrée combinée à la citadelle de Bitche et au jardin pour la paix

*Renseignements
et réservation*

**Office de Tourisme
du Pays de Bitche**

03 87 06 16 16

contact@tourisme-paysdebitche.fr



À VÉLO AU BORD DE L'EAU

Partez à la découverte de la destination Sarreguemines Confluences à vélo électrique. Avec la carte des pistes cyclables en poche et le pique-nique dans votre panier, rejoignez en quelques coups de pédales les étangs de la Ligne Maginot Aquatique ou pédalez le long de la Sarre et de la Blies.
Tarif : 32€/personne.

La prestation comprend :

- 1 journée de location de vélo électrique.
- 1 panier pique-nique.
- 1 entrée au Jardin des Faienciers.

*Renseignements
et réservation*

**Sarreguemines
Tourisme**

03 87 98 80 81

contact@sarreguemines-tourisme.com

* Tarifs à titre indicatif



DU CÔTÉ DE

Sarrebourg - Château - Salins



COUP DE



Le patrimoine
exceptionnel
de Saint-Quirin

Rando' pédestre

CIRCUIT DES SEPT ROSES

Bienvenue dans l'un des plus beaux villages de France. Niché au pied du massif du Donon dans les Vosges mosellanes, Saint-Quirin vous ouvre ses chemins à la découverte des « Roses », ces lieux de culte chargés d'histoire et de légendes.

DÉPART Saint-Quirin
DISTANCE 15 km
DURÉE 5h
BALISAGE Anneau jaune

Flashez
pour voir
le circuit



Rando' pédestre

CIRCUIT DU PETIT ÉTANG

Cet itinéraire permet de contourner la partie la plus sauvage et la plus préservée de l'étang de Rechicourt. Utilisé pour la navigation marchande et plaisancière, l'étang est aussi connu pour son attrait touristique et la richesse remarquable de sa flore et de sa faune. Un petit air de Québec en Moselle !

DÉPART Arboretum
de Rechicourt-le-Château
DISTANCE 5.9 km
DURÉE 2h
BALISAGE Trait jaune

Flashez
pour voir
le circuit



COUP DE



Le côté
« petit Québec »



COUP DE



Les roches
gréseuses
spectaculaires

Rando' pédestre CIRCUIT DU DIEU BALDUR

Ce sentier ombragé et bucolique vous mène de rochers remarquables en falaises de grès, de magnifiques points de vue en sites chargés d'histoire et de légendes. Vous entrez dans le royaume de Baldur, dieu celte de la lumière !

DÉPART Dabo
DISTANCE 7.9 km
DURÉE 2h30
BALISAGE Anneau bleu mention < PDIPR >

Flashez
pour voir
le circuit



Rando VTT CIRCUIT DE LA ZORN

Ce circuit vélo tout terrain situé sur les hauteurs de Dabo offre des panoramas époustouflants sur le rocher de Dabo et le plateau lorrain à partir du rocher du Sickert, imposant piton de grès rose qui culmine à 508 m. Le circuit enjambe et longe sur quelques kilomètres la Zorn, magnifique rivière vosgienne.

DÉPART Dabo
DISTANCE 21 km
DURÉE 2h
BALISAGE FFCT n°06 (rouge)

Flashez
pour voir
le circuit



COUP DE



Les sentiers
ludiques pour les
VTTistes passionnés



COUP DE
 Les points de vue sur la vallée de la Seille

Rando' pédestre ENTRE LES DEUX SEILLES

Situé entre la Petite Seille et la Seille, cet itinéraire relie des cités marquées par leur passé salin. Vic-sur-Seille, ancienne cité épiscopale et ville natale de Georges de La Tour, maître du clair-obscur, se dévoile au fil de ses rues typiques. La porte des évêques constitue un vestige remarquable de l'ancien château épiscopal. Après un passage au-dessus des vignes le long du GR® 5, différents points de vue sur la campagne et les vallées s'offrent à vous.

Flashez pour voir le circuit



DÉPART Vic-sur-Seille
DISTANCE 15.1 km
DURÉE 5h
BALISAGE Trait jaune

Rando' pédestre DE SEL ET D'EAU

Dieuze révèle au cœur de ses anciennes salines royales un remarquable patrimoine du XVIII^e siècle. Le Domaine départemental de Lindre vous offre mille hectares d'eau, de roseaux, de prairies et de forêts et la vision d'un paysage exceptionnel. Tarquimpol, village situé sur une presqu'île de l'étang de Lindre, vous surprendra par son patrimoine gallo-romain caché.

DÉPART Salines de Dieuze
DISTANCE 5.9 km
DURÉE 6h
BALISAGE Trait jaune

Flashez pour voir le circuit



Circuit en cours d'aménagement



COUP DE
 L'église à tour ronde de Tarquimpol, joyau architectural

ESCAPADES DÉCOUVERTES



LA VALLÉE DES ÉCLUSIERS À VÉLO

Cette ancienne échelle de 17 écluses les plus rapprochées de France constitue un des plus beaux parcours cyclables du Grand Est. Vous y découvrirez le talent de plusieurs artisans d'art installés dans les maisons éclusières mais aussi, une faune et une flore remarquables. Sur votre parcours, le point de vue sur l'ouvrage du Plan Incliné et la traversée du port fluvial de Lutzelbourg sont incontournables.

La prestation comprend les options suivantes :

(gratuites ou payantes)

- Location de vélos à assistance électrique
- Pause gourmande au Papar Hasard (bar - crêperie - lieu d'expositions)
- Visite et démonstrations des souffleurs de verre et cristal à la cristallerie Lehrer

Renseignements et réservation

Office de Tourisme du Pays de Phalsbourg

03 87 24 42 42

ou 03 87 07 47 51

tourisme@paysdephalsbourg.fr



CIRCULAIRE DE LANGATTE

Une randonnée découverte de l'Étang du Stock. Avec possibilité de se restaurer et de profiter d'un moment de détente dans un espace bien être.

La prestation comprend :

- Randonnée circulaire de Langatte
- Dejeuner à l'Auberge du Stock
- Séance bien-être et nuitée en hébergements insolites à Langatte

Renseignements et réservation

Office du tourisme Sarrebourg Moselle Sud

03 87 03 11 82

contact@tourisme-sarrebourg.fr



BALADES LUDIQUES EN FAMILLE

Vous aimez marcher et souhaitez le faire en famille, le kit de découverte de nos parcours RandoLand est là pour vous ! Conçues sous forme d'énigmes à résoudre, les parcours incitent les jeunes randonneurs à aller de l'avant, à la recherche d'indices tout au long du parcours. Ceux-ci sont collectés sur des éléments du patrimoine historique, architectural ou naturel : une promenade sous forme d'enquête adaptée à tous les âges.

La prestation comprend :

- 8 balades ludiques au choix
- Le kit du randonneur tarif 6€
- La visite du Musée Georges de La Tour ou du Musée départemental du Sel ou Centre d'Art Contemporain de Delme (gratuit)

Renseignements et réservation

Office de tourisme du pays du Saulnois

03 87 01 16 26

ou 03 54 77 00 15

contact@tourisme-saulnois.com

* Tarifs à titre indicatif



DU CÔTÉ DE Metz-Orne

Rando' pédestre

LES CHAMPS DE BATAILLE DE 1870

C'est ici qu'eut lieu le 16 août 1870 la bataille de Rezonville, Vionville, Mars-La-Tour, où plus de 200 000 soldats français et allemands s'affrontèrent. Au détour des sentiers vous croiserez nombre de monuments érigés en mémoire des combattants.

DÉPART Gorze
DISTANCE 20 km
DURÉE 6h30
BALISAGE Trait jaune

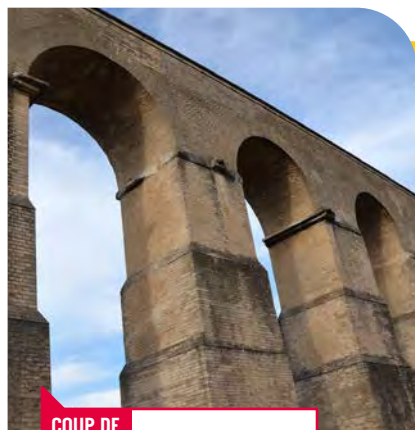
Flashez
pour voir
le circuit



COUP DE



Les monuments
de 1870



COUP DE



Jouy-aux-Arches

Véloroute

LA VOIE BLEUE MOSELLE SAÔNE À VÉLO

La Voie Bleue propose un voyage à vélo de 700 km au bord de l'eau, d'Apâch à Lyon. Un itinéraire pour les curieux, les gourmands et les amoureux du bien-vivre et des belles rencontres.

En quittant Metz par le Sud, La Voie Bleue alterne entre la Moselle et une série d'étangs, avant de rallier Jouy-aux-Arches connue pour ses aqueducs romains. Vous apercevez les rochers de la Fraise ainsi que les coteaux de vignes du côté d'Ancy-Dornot.

DÉPART Metz
DISTANCE 32 km
DURÉE 2h30
BALISAGE Suivre aménagements cyclables



Flashez
pour voir
le circuit





COUP DE



Le site de l'abbaye dans un écrin de verdure

Rando' pédestre

LA SOURCE DE CHARLEMAGNE

Un circuit en pleine nature au départ de l'ancienne abbaye Cistercienne de Villers-Bettlach. Dans ces forêts, la légende dit que Charlemagne aurait fait jaillir une source sous le sabot de son cheval, puis construire une chapelle à l'emplacement actuel de la chapelle de Rabas.

DÉPART Abbaye de Villers-Bettlach

DISTANCE 11 km

DURÉE 3h30

BALISAGE Trait jaune

Flashez pour voir le circuit



Rando'vélo

VOIE VERTE LE FIL BLEU DE L'ORNE

Cette voie verte de 23 km longe la rivière Orne de Rombas en Moselle à la zone de loisirs de Moineville en Meurthe-et-Moselle. Elle est un moyen de découvrir les paysages d'une ancienne vallée sidérurgique tout en douceur. Entièrement plate et en site propre elle ravira les amateurs de vélo et de découverte, seul, en famille ou entre amis.

DÉPART Rombas

DISTANCE 23 km

DURÉE 1h30

BALISAGE Jalonnements cyclables

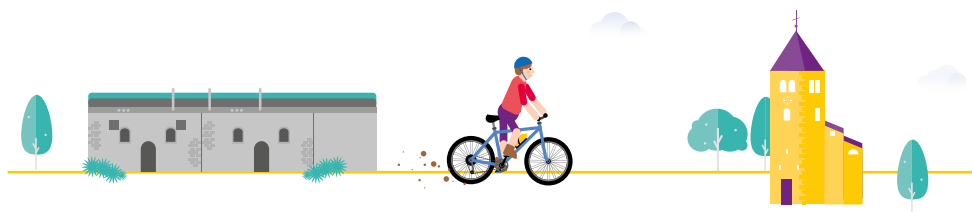
Flashez pour voir le circuit



COUP DE



Une ancienne vallée industrielle



Rando' pédestre

SENTIER DU PATRIMOINE DE NORROY-LE-VEEUR

Ancien village de vigneron au pied des côtes de Moselle Norroy-le-Veneur s'enorgueillit d'une nature et d'un patrimoine bâti exceptionnels : nombreuses fontaines, église fortifiée et ancien moulin. Ne ratez pas l'étonnante fontaine du chêne située en pleine forêt.

DÉPART Norroy-le-Veneur

DISTANCE 6,4 km

DURÉE 2h

BALISAGE Trait jaune

Flashez pour voir le circuit



COUP DE



L'église fortifiée



COUP DE



Le côté nature du Bois de l'Hôpital

Rando' VTT

VTT EN SUD MESSIN

Cet itinéraire de VTT est idéal pour une découverte en famille du Sud messin, entre Seille et Bois de l'Hôpital. Réalisé en majeure partie en site propre vous roulez tranquillement à travers bois et prairies en parcourant d'anciennes voies de chemin de fer ou des chemins jadis militaires, désormais aménagés pour les pratiques de loisirs.

Flashez pour voir le circuit



DÉPART Verny

DISTANCE 26 km

DURÉE 2h20

BALISAGE FFC



BALADE MESSINE AU BORD DE L'ÉTANG ET LE LONG DES REMPARTS

Profitez des atouts naturels de Metz avec ce parcours de 7,5 km le long des remparts et de l'eau. Une balade rehaussée grâce à une croisière sur la Moselle, de l'animation aux Frigots Ardents et la visite de la majestueuse Porte des Allemands. Niveau facile

La prestation comprend :

- Croisière Bateau solaire Solis Mettensis 10€/adulte et 7€/enfant
- Découverte de la porte des Allemands, gratuit



DÉCOUVERTE DU VAL DE MOSELLE

Ressentez les vibrations naturelles et spirituelles de la Terre de Gorze avec une randonnée sur 4,3 km et la visite des principaux points d'intérêts patrimoniaux du village. Niveau facile - Tarif à partir de 5 €/adulte

La prestation comprend :

- Visite de la collégiale Saint-Etienne, du jardin du Palais, du Palais Abbatial
- Musée de l'Histoire de Gorze



BALADE EN PAYS MESSIN

Circuit de marche de 8 km combinant parcours historique patrimonial et patrimoine naturel de la Vallée de la Moselle. Niveau bon marcheur
Tarif à partir de 5 €/adulte

La prestation comprend :

- Visite de la Maison de Robert Schuman
- Jardin des plantes de chez nous
- Eglise fortifiée et tombe de Robert Schuman



DU COTÉ DE Thionville



COUP DE



Le panorama
au sommet du
Hackenberg

Rando' pédestre

LES RANDONNÉES DE LA CANNER - LA CHAPELLE

Du fond de la vallée de la Canner, le circuit du Hackenberg vous mène sur les collines boisées, typiques de la vallée de la Canner et de ses affluents. Vous apprécierez l'harmonie des paysages et le beau panorama qui s'offre à vous.

DÉPART Budling
DISTANCE 4,9 km
DURÉE 1h30
BALISAGE Trait jaune

*Flashez
pour voir
le circuit*



Rando' pédestre

CIRCUIT DE MALBROUCK

Patrimoine, nature et points de vue sont les maîtres mots de cette rando ! En effet, le château de Malbrouck, dominant fièrement la vallée de Manderen, et la Chapelle de la Paix, symbole de l'entente entre les peuples vont ponctuer cette balade marquée par deux curiosités naturelles : la résurgence du Husprung et le Ravin de Diable !!

DÉPART Manderen
DISTANCE 14 km
DURÉE 5h
BALISAGE Trait jaune

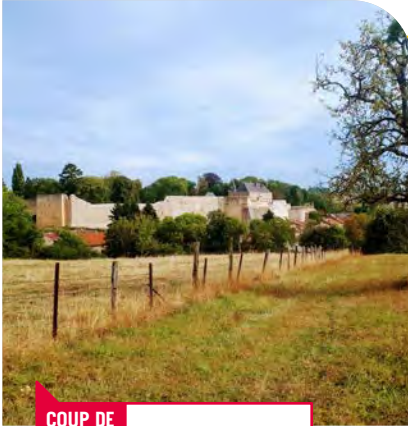
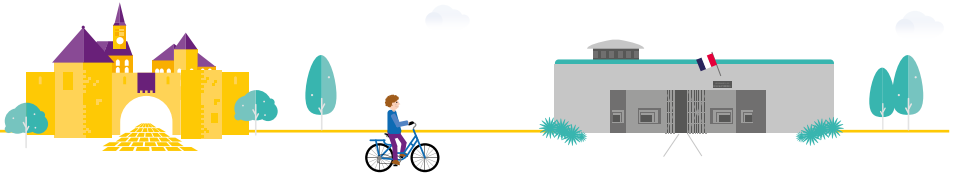
*Flashez
pour voir
le circuit*



COUP DE



La vue sur le
Château de
Malbrouck



COUP DE



La Citadelle de Rodemack

Rando'vélo

CIRCUIT DE RODEMACK-BOLER

Sur ce circuit insolite le cycliste rencontrera à la fois une richesse en vestiges du passé (cité médiévale de Rodemack, Tour d'Usselskirch, nombreux Bildstock) et des éléments de modernité qui rythment le paysage (tours de refroidissement de la centrale de Cattenom, centre aquatique de Breistroff, église moderne de Boust). Ce circuit propose de nombreuses pistes cyclables sécurisées en site propre.

Flashez pour voir le circuit



DÉPART Cattenom

DISTANCE 16 km

DURÉE 2h

BALISAGE Jalonnements cyclables

« Circuit de la Boler »

Rando' pédestre

CIRCUIT DE L'ELLERGRONN

Cette boucle de randonnée transfrontalière au départ d'Audun-le-Tiche traverse la réserve naturelle de Ellergronn qui s'étend sur une superficie de 110 ha. En forêt, le chemin tourmenté par de nombreuses crevasses, vestiges de l'exploitation minière locale longe les bornes frontières dans une ambiance bien particulière. Nous conseillons de ne pas s'écarter des chemins balisés.

DÉPART Audun-le-Tiche

DISTANCE 11 km

DURÉE 3h30

BALISAGE Trait jaune

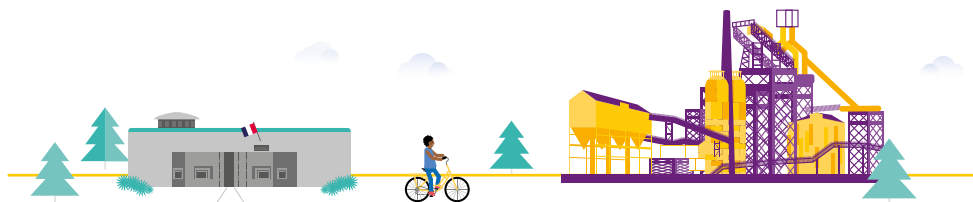
Flashez pour voir le circuit



COUP DE



Le sentier entre les vieux arbres au Franc Bois



COUP DE



Les côtes
de Moselle

Rando' pédestre

SENTIER GR5F® DE YUTZ À ROMBAS

Le sentier de grande randonnée GR5F® conduit des sources de la Moselle à Bussang jusqu'à sa confluence avec le Rhin à Coblenze. Cette étape courte vous mène de Yutz à Rombas par la vallée et les côtes de Moselle.

DÉPART Yutz
DISTANCE 28 km
DURÉE 9h
BALISAGE Blanc rouge

*Flashez
pour voir
le circuit*



Rando' pédestre

CIRCUIT DE LA LIGNE MAGINOT

Fortins, blockhaus et autres ouvrages de la célèbre ligne de défense accompagnent le randonneur. La visite de l'ouvrage du Michelsberg, véritable ville souterraine composée de cinq blocs de combat, le fort aux fresques et les casemates du Huberbusch sont les incontournables de cette balade.

DÉPART Hestroff ou Ebersviller
DISTANCE 13 km
DURÉE 4h
BALISAGE Trait jaune

*Flashez
pour voir
le circuit*



COUP DE



La reconstitution
des tranchées
aux casemates
du Huberbusch

ESCAPADES DÉCOUVERTES



LE CIRCUIT DES QUARTZITES À SIERCK-LES-BAINS

Ce sentier de randonnée au Pays des 3 Frontières offre une panoplie de richesses naturelles et historiques. Des panneaux d'interprétation placés tout au long du parcours vous aideront à comprendre la nature préservée de cet endroit reposant.

Points d'intérêt :

- Restauration à Montenach et Sierck-les-Bains
- Visite du Château des Ducs de Lorraine
- Visite de la ville de Sierck-les-Bains et de la Chapelle de Marienfloss
- Visite de la Maison de la Nature à Montenach
- Visite de la Réserve Naturelle Nationale de Montenach

DÉPART Sierck-les-Bains
ou Montenach
DISTANCE 12,5 km
DURÉE 3h
BALISAGE Trait jaune

Renseignements et réservation

**Office de tourisme
du Bouzonvillois Pays
de Sierck**

03 82 83 74 14

officedetourisme@ccb3f.fr



DESCENTE DE LA RIVIÈRE NIED EN CANOË - KAYAK

En famille ou entre amis, venez découvrir au fil d'une balade en canoë Kayak la Nied, rivière sauvage du centre de la Moselle. Sans difficulté particulière

Durée : 2 h. trajet Freistroff - Bouzonville

Tarif : 15€/personne

Le tarif comprend l'équipement :
(bidon étanche, gilets de sauvetage)

Renseignements et réservation

Nautic Club Bouzonville

03 87 57 91 79

ncbouzonville@sfr.fr



AU FIL DE L'EAU

Quand le vélo et le bateau deviennent vos meilleurs amis pour découvrir le Pays Thionvillois. Départ de Thionville direction Basse-Ham sur la voie bleue pour une balade en bateau agréable et reposante.

La prestation comprend :

- Balade Vélo (possibilité de location)
5€ adulte - 3€ enfant
- Balade en bateau
18€ adulte - 12€ enfant

Tarif : à partir de 23 € / adulte

Renseignements et réservation

Pays thionvillois tourisme

03 82 53 33 18

tourisme@thionville.net



DU CÔTÉ DE

Forbach - Saint-Avold

Rando' pédestre

LE CHEMIN DE LA FRONTIÈRE

Située entre Berviller-en-Moselle et Berus en Allemagne, cette promenade symbolise la réconciliation franco-allemande. Le Monument des Grands Européens érigé en 1970 sur les hauteurs de Berus en est le principal élément. Tout au long du parcours, des initiatives prises par les frontaliers symbolisent cette amitié. Cette balade est également riche en patrimoine : église Saint-Fiacre, chapelle Sainte-Oranne, ancien Moulin à huile.

DÉPART Berviller-en-Moselle
DISTANCE 6,8 km
DURÉE 2h
BALISAGE Trait jaune

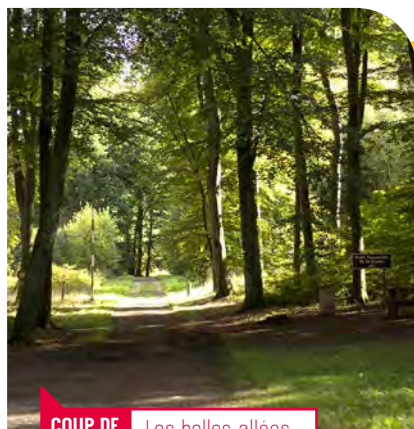
Flashez
pour voir
le circuit



COUP DE



Le monument
Europa et son
panorama



COUP DE



Les belles allées
forestières
roulantes

Rando' VTT

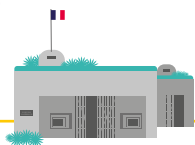
DE SAINT-AVOLD À CREUTZWALD

Recommandée pour un public qui ne rechigne pas à l'effort, cette randonnée vous étonnera par la diversité des paysages traversés : grandes futaies, étangs, prairies. Le tout sur des chemins accessibles toute l'année grâce à la nature sableuse du sol.

DÉPART Camping du Felsberg
DISTANCE 36 km
DURÉE 2h20
BALISAGE FFC 4

Flashez
pour voir
le circuit





COUP DE



Le patrimoine minier

Rando' pédestre CIRCUIT DU GALIBOT

Ce bout de terre aux confins de la frontière allemande est une invitation à la découverte du patrimoine bâti, culturel et naturel de Petite-Rosselle, berceau du charbon lorrain. Pour une immersion totale dans la vie passée des mineurs, la visite du Parc Explor Wendel est l'incontournable de la balade.

Flashez pour voir le circuit

DÉPART Parc Explor Wendel de Petite Rosselle
DISTANCE 11 km
DURÉE 2h20
BALISAGE Trait jaune

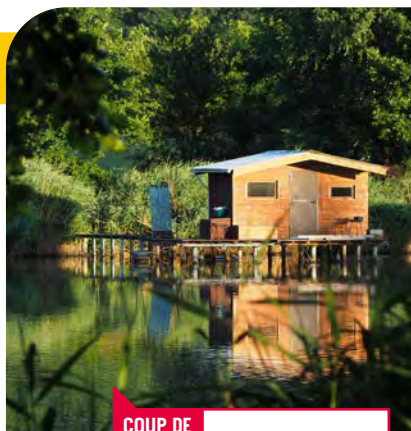


Rando' pédestre CIRCUIT DE LA LIGNE MAGINOT AQUATIQUE

Entre la Nied allemande naissante et la Sarre, la Ligne Maginot aquatique fut construite avant la seconde guerre mondiale. Fidèlement reconstituée par des bénévoles, son fonctionnement permet de comprendre le système ingénieux d'inondations défensives : casemates, wagon anti-chars, étangs-réservoirs, ... Ces zones humides sont également d'une grande richesse floristique et faunistique, présentées sur d'intéressants supports pédagogiques.

DÉPART Barst
DISTANCE 14 km
DURÉE 3h30
BALISAGE Trait jaune

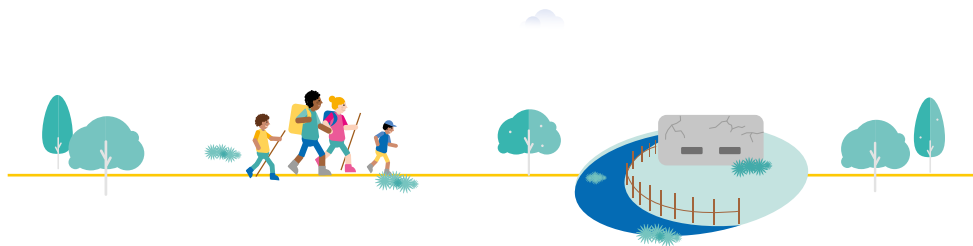
Flashez pour voir le circuit



COUP DE



Les cabanons de Hoste



Rando' pédestre

CIRCUIT DE LA BOUTONNIÈRE DU WARNDT

Forme de relief caractéristique de la région, la boutonnière est une dépression sableuse tapissée de marais et de vastes forêts, dominée par une côte couverte de bois, de vergers et de petites cultures. Ne manquez pas la grotte des russes, lieu secret et surprenant en pleine forêt.

DÉPART Bisten en Lorraine
DISTANCE 9,2 km
DURÉE 3h
BALISAGE Trait jaune

Flashez pour voir le circuit



COUP DE



Le site de la grotte des russes



COUP DE



Le point de vue sur l'étang de la Mutche

Rando'vélo

CIRCUIT DE LA MUTCHE

Le circuit vous conduit sur des routes tranquilles à la découverte de la nature du Centre Mosellan reconnue pour la diversité de sa flore et sa faune. À vélo, si la première partie du parcours est plutôt vallonnée et boisée, la deuxième se situe en plaine au milieu des étangs. Possibilité de contourner l'étang à pied par un sentier jusqu'à la forêt du Hellenwald.

Flashez pour voir le circuit



DÉPART Morhange - Base de loisirs de la Mutche
DISTANCE 26 km
DURÉE 2h - 2h30
BALISAGE Jalonnements cyclables
 « circuit de la Mutche »

ESCAPADES DÉCOUVERTES



VEL'ANIMAUX EN PAYS DE FORBACH A FREYMING MERLEBACH, ENTRE CULTURE ET NATURE...

Explorez le musée Les Mineurs Wendel avant d'enfourcher votre vélo, pour pédaler sur les traces des mineurs. Une pause pique-nique se fera aux abords du parc animalier de Karlsbrunn. La suite du parcours vous mènera jusqu'à la belvédère de la carrière Barrois, pour résoudre en s'amusant les énigmes de la balade ludique Randoland et découvrir de magnifiques paysages de « canyon ».

Tarif adulte : 27,50€

Tarif enfant (- 16 ans) : 18,50€



VÉL'EAU DU PAYS DE FORBACH À FREYMING-MERLEBACH

Partez le long de pistes cyclables et voies vertes du réseau Velo Visavis, en vélo à assistance électrique* au départ de Petite-Rosselle, jusqu'au complexe nautique Aquagliss à Freyming-Merlebach.

Tarif adulte : à partir de 27,50 €

Tarif enfant : 18,50€

La prestation comprend :

- Location VAE
- Repas snack Acquaviva
- Entrée espace nautique Aquagliss

Renseignements et réservation

Office de Tourisme
Pays de Forbach

03 87 85 02 43

contact@paysdeforbach.com

et

Office de Tourisme CC
Freyming-Merlebach

03 87 90 53 53

tourismepaysfreymingmerlebach
@enes.fr



LA VALLÉE DU BAMBESCH

Ce circuit vallonné de 14,7 km autour de Bambiderstroff offre une variété de paysages et de découvertes insolites au cœur de la nature : ouvrages militaires, croix de chemins sculptées, points de vue panoramique et forêts. Visitez le petit ouvrage du Bambesch : suivez le guide à 20 mètres sous terre pour découvrir le quotidien des soldats et l'équipement de ces 3 blocs de combat. Dates des visites 2021 (départs à 14h, 15h et 16h) : 16 mai, 6 et 19-20 juin, 11 et 25 juillet, 8 et 22 août, 5 et 18-19 septembre, 30 et 31 octobre.

Tarif à partir de 5€

La prestation comprend :

- Randonnée sur le circuit la vallée du Bambesch
- Visite commentée du petit ouvrage du Bambesch (durée : 2h) avec l'Association des Guides du Bambesch.

Merci de vérifier le planning des visites ci-contre sur le site www.lebambesch.com. Les billets sont en vente à l'Office de tourisme à 5€ ou sur place à 6€ (2€ pour les enfants).

Renseignements et réservation

Office de tourisme
de Saint-Avold Cœur
de Moselle

03 87 91 30 19

contact@tourisme-saint-avold.fr

*Tarifs à titre indicatif

A vélo, pour vos étapes :

AYEZ LE RÉFLEXE ACCUEIL VÉLO



**4 raisons de suivre
la marque de référence
pour vos itinéraires**



1

**À moins de 5 km
d'un itinéraire vélo
référéncé**

2

**Abri vélo sécurisé
pour la nuit**

3

Accueil adapté :
infos pratiques et
flexibilité des horaires
d'accueil

4

Services dédiés :
table d'hôtes,
petit-déjeuner copieux,
lavage de votre tenue,
outillage...



Credit photo © France Vélo Tourisme - J. Damase



France vélo
TOURISME



www.francevelotourisme.com



En Moselle, retrouvez la liste de tous les sites labellisés Accueil Vélo sur
www.mosl-tourisme.fr/bouger/balades-et-activites-de-nature/a-velo/accueil-velo.html

ET POUR PROLONGER VOTRE SÉJOUR EN MOSELLE :

nos idées d'hébergement



Que ce soit en famille, entre amis, en amoureux... La Moselle vous propose un large choix d'hébergements qui répondront à vos attentes : Hôtels, hébergements insolites ou de charme, gîtes, meublés, chambres d'hôtes... Voici quelques exemples. La liste complète à retrouver pour organiser votre séjour est sur mosl-tourisme.fr



Forbach/St Avold

GITE - LA VILLA LORRAINE

Monsieur Raphaël DUBAS
34 rue Principale 57600 FOLKLING
Tel : 06 37 53 00 07 -
villa-la-lorraine@orange.fr
villa-la-lorraine.com



Sarrebourg/Château

LA NOISETIERE

Madame Sandra COLIN
5 rue d'Arzwiller
57665 NIDERVILLER
Tel : 06 60 54 49 82 - 03 87 03 88 55
Fax : 03 87 03 88 55
sandra.noisetiere@orange.fr
www.lanoisetiere.com



Metz

COMFORT HOTEL CECIL METZ GARE

14 rue Pasteur 57000 METZ
Tel : 03 87 66 66 13
info@cecilhotel-metz.com
www.choicehotels.com/fr-us/france/metz/comfort-inn-hotels/fr517



Sarrequeumines/Bitche

CUBE NATURE

Stéphanie Petry-Sprauer
1b rue de l'Abattoir 57230 BITCHE
Tel : 06 15 04 20 04 - 06 12 11 91 92
cubenatur@gmail.com
www.cubenature.fr



Thionville

LE MOULIN D'APACH

Monsieur Laurent GRETSCH
24 Rue de l'Ecole MOULIN
57480 APACH
Tel : 03 82 83 70 07 - 06 04 65 69 26
info@moulinapach.com
www.moulinapach.com



2-4 RUE DU PONT MOREAU F-57 000 METZ
+33(0)3 87 37 57 80



www.mosl.fr



10-31-3435 / Certifié PEFC / Cet imprimé est issu de forêts gérées durablement et de sources contrôlées. / pefc-france.org