

HÉBERGEMENTS DE CHARME EN MOSELLE



MOSL'
MOSELLE SANS LIMITE

PRÉFACE

Du raffinement de l'hôtel cinq étoiles au charme des locations de vacances, en Moselle vous n'avez que l'embaras du choix, tout au long de l'année. Pour des vacances en famille, une escapade entre amis, des expériences inédites offertes aux voyageurs friands de nouveautés, notre territoire invite à séjourner dans des lieux uniques. Ici une piscine, là une demeure de caractère ou encore un lodge haut de gamme pour dormir à proximité des loups...

Dans nos gîtes et chambres d'hôtes Gîtes de France, Clévacances et Qualité Mosl, l'accueil est chaleureux et attentionné. Les propriétaires vous ouvrent leurs portes et ont à cœur de favoriser des moments de partage.

Nos établissements hôteliers de charme se distinguent par leur raffinement et leur grand confort : les chambres sont décorées avec un soin extrême, le service étudié pour répondre à vos moindres envies, la cuisine toujours savoureuse et inventive...

Notre offre insolite haut de gamme vous promet également des moments de bien-être absolu grâce à leur espace détente équipé de piscines extérieures chauffées, jacuzzis, hammams et saunas...

Ce guide, non exhaustif, est la clé d'un séjour réussi : il met à l'honneur nos ambassadeurs Qualité du territoire, attachés à son attractivité. Chez eux, vous pourrez séjourner et vous régaler en toute convivialité et hospitalité, partager des moments uniques et Sans Limite.

Bienvenue en Moselle pour un séjour d'exception !

Marie-Simone Bouttevin
Présidente des Gîtes de France Moselle

Patrick Weiten
Président de Moselle Attractivité
Président du Département de la Moselle



L'agrément Qualité MOSL porte les valeurs du territoire mosellan : le savoir-faire, la qualité et l'accueil.

S'appuyant sur la marque partagée « MOSL Moselle Sans Limite », l'agrément est décliné pour l'ensemble des démarches de qualité et fait l'objet d'une charte d'engagement et de critères propres à chacune d'entre elles. Qualité MOSL vous permet de reconnaître

les acteurs qui œuvrent en Moselle et privilégient les productions locales et les savoir-faire propres au territoire. Vous pourrez le retrouver sur les produits alimentaires et artisanaux, les lieux de restauration, les sites activités touristiques et dans ce guide vous découvrirez les hébergements qui ont rejoint le réseau en 2021.

Retrouvez tous les adhérents et les conditions pour porter le label ici :

www.blog.mosl.fr/qualite-mosl/

PARTAGEONS DES MOMENTS UNIQUES

Les deux acteurs français positionnés depuis plusieurs décennies sur l'hébergement chez l'habitant « labellisé ».



Gîtes de France®, leader français et européen de l'hébergement chez et par l'habitant avec 60 000 hébergements et 47 000 propriétaires, et 3^e marque de tourisme la plus connue des Français.

Nos valeurs, notre raison d'être :

- favoriser les séjours touristiques dans les meilleures conditions d'accueil et de confort,
- satisfaire aux exigences et aux besoins d'un tourisme d'authenticité, de convivialité, de nature, de calme, de découverte et d'espace,
- contribuer à la valorisation et à la conservation du patrimoine et de l'environnement, principalement en milieu rural,
- participer au développement local et contribuer à fixer les populations rurales par l'apport de ressources complémentaires.

Un séjour Gîtes de France, c'est à la fois la découverte et le ressourcement auprès de 47 000 hommes et femmes qui vous ouvrent leurs maisons, toutes uniques, toutes différentes. Autant de valeurs qui font des Gîtes de France un pionnier du développement durable pour le tourisme rural.

RELAIS DES GÎTES DE FRANCE MOSELLE

14 place Philippe Leroy

57630 VIC-SUR-SEILLE

Tél : 03 87 01 18 50

contact@gites57.com

www.gites57.com



Né en 1995, le label Clévacances se fixe comme objectif de garantir et promouvoir des hébergements locatifs de qualité. Avec une présence dans toutes les régions françaises, Dom-Tom compris et sur un marché devenu de plus en plus concurrentiel et hétérogène, le label est plus que jamais une référence qualitative et s'impose comme le premier réseau généraliste de locations entre particuliers, à la qualité garantie et vérifiée : confort, équipement, situation, accueil, assistance... Un label pour des vacances en toute sérénité !

MOSELLE ATTRACTIVITÉ

2-4 Rue du Pont Moreau

57000 METZ

Tél : 03 87 37 57 63

57@clevacances.com

www.mosl-tourisme.fr

Crédits photos : Gîtes de France Moselle • Domaine Du Moulin – Logis Cosy • Domaine Des Béliers – Eve Maurice • La Maison Des Roses – Marie Rose Wicker • Les Ecologies – Morgan Bletry • Chateau De Mesny • Manoir Le Refuge • Gîte Du Meinsberg-Marcaud • Gîte Du Stock Borren-Kieffer • Hameau Des Sens – Philippe L'Huillier • La Grange De Condé • 2013 La maison d'hôtes amnéville • Hotel M Gallery La Citadelle Metz – ©Copyright Accor SA • Domaine De La Klausss- Jérôme Mondlière • Notre Dame De Bonne Fontaine • Auberge Saint Walfrid • Cabanes Du Robin' Son-Robin Van Haaren • Parc Animalier De Sainte-Croix –Morgan Bricard • Center Parcs – Groupepvcp • La Terre Du Milieu • Les Jardins De La Grange • Le Clos Angélique • Village Lacustre-Langatte • 2021 Hotel De Fouquet • Ranch Des Bisons –Pascale Meyer • L'ancre D'eux – Sarl Le Haut Reeberg • Domaine De La Résidence – LucianonCutellé-Stud • La Dame Blanche • Le Fairy Tales Memories – Lydia Reslinger • Au Jardin Levant – Kreucher • Le Bois de Robin – Budell • Le Martin Pêcheur – Zirm • Le Gîte de Maya – Valérie Muller • La Grange d'Hélène – Schneider • L'Arnsbourg – Api & You • Copyright 2015 Au Verre Luisant • Les Coccinelles – Patrice Liotard • Philippe Neu • Du Coq à l'Âne

LUXEMBOURG

CARTE DES HÉBERGEMENTS

ALLEMAGNE





Chambres d'hôtes « La Dame Blanche »

1 - BERIG-VINTRANGE

C'est un lieu privilégié à l'écart de la route nationale. Les trois suites ont été aménagées dans une ancienne ferme lorraine du début du 18^e siècle. La prairie descend en pente douce vers les petits étangs. La vue ouverte sur la campagne vous surprendra. Tout ici est agencé pour le bien-être. Les terrasses

plein Sud donnent sur la campagne environnante et la vue s'étend au loin sur le massif vosgien jusqu'au Donon. Les installations incluent entre autres une terrasse panoramique, une piscine extérieure et un spa...



Daniel DUVOID
Rue de l'église
57660 BERIG VINTRANGE
03 87 01 73 72
06 08 06 98 01
ladameblanche57@
wanadoo.fr

www.ladameblanche.eu



1111 2 10



1 2 4



Maison d'hôtes éco-urbaine « Les Écologes »

2 - METZ



2 chambres d'hôtes éco-responsables situées en plein cœur de Metz, au milieu des principaux points attractifs de la ville, en plein centre piétonnier. Vos hôtes, Thomas et Morgan, se feront un plaisir de vous orienter et de vous conseiller. Chaque pièce des ÉcoLoges a été pensée afin de respecter l'éthique environnementale que nous nous sommes fixée. Les meubles, les produits de nettoyage, les denrées alimentaires, les produits de toilette, la décoration... Nous souhaitons améliorer l'impact écologique de notre maison d'hôtes à tous les niveaux.

Morgan BIETRY
03 87 36 56 19 • 06 82 99 96 68
morgan@ecologes.com

www.ecologes.com

Chambres d'hôtes « La Maison Des Roses »

3 · METZ



Clévacances

1111 23 i 8



Poussez la porte de cette ancienne maison de vignerons pour vivre une expérience pleine de souvenirs ! Retrouvez toutes les sensations de votre enfance joyeuse à la campagne, chez mamie ou tatie, les odeurs de gâteaux sortant du four, les confitures juste cuites avec les fruits du jardin... Marie-Rose et Jean-François vous accueillent dans leur maison d'hôtes du 18^e siècle : 3 suites spacieuses à la décoration soignée, avec poutres apparentes et murs en pierre, un coin détente et un fabuleux jardin dans lequel vous pourrez prendre vos petits-déjeuners aux beaux jours... La destination idéale pour goûter l'art de vivre en Lorraine.

Idéalement située à seulement 10 minutes du centre-ville et du Centre Pompidou-Metz.

Marie-Rose Wicker
 10 rue Jean d'Aprémont
 57000 METZ
 06 19 01 76 92
lamaisondesroses@orange.fr
www.lamaisondesroses.eu

Maison d'hôtes « La Terre du Milieu »

4 · SPICHEREN



Martial et Monique Bousch vous accueillent dans leur maison d'hôtes s'inspirant de l'univers de Tolkien, située à deux pas de l'Allemagne. Les chambres portent également des noms bien particuliers : la Lorien (royaume des Elfes), le Gondor (terre des Hommes) ou encore Fangorn (domaine des Ents). À venir une maison de Hobbit nommée La Comté...

Espace bien-être équipé d'une douche et d'un sauna. Piscine chauffée à disposition à la belle saison avec cuisine d'été équipée.

Monique Bousch
 06 61 32 42 43
moni@laterredumilieu.com
www.laterredumilieu.com



3

i 7

Gîte « Le coq du clocher »

📍 5 · BASSE-RENTGEN



Gîte d'excellent confort dans l'ancien presbytère du village, totalement rénové, au cœur du village à quelques kilomètres de la frontière luxembourgeoise et à 13 km de Cattenom et Hettange-Grande.

Cuisine totalement équipée pour personnes à mobilité réduite donnant sur terrasse et jardin.

2 chambres à l'étage. 3 salles de bains. Salon en RDC (disposant d'un convertible confortable pour les personnes à mobilité réduite) avec accès salle de bains.

Gîte mitoyen à 2 autres gîtes, pouvant accueillir aussi jusqu'à 4 personnes.

03 87 05 74 24
resa@gites57.com



Le Gîte du Crâ

📍 6 · SAINT QUIRIN



En référence au nom du « bout du crâ » (corbeau) que donnaient les anciens du village de Saint Quirin à la jolie petite rue dans laquelle il se trouve, le gîte se situe au pays de Sarrebourg dans un cadre verdoyant, sur la route du verre et du cristal, dans le massif vosgien, au pied du Donon. À deux pas des forêts, des étangs, et à 1h de route des grandes villes de Strasbourg, Metz et Nancy.

Gîte de plain-pied indépendant qui réserve plein de surprises composé de : cuisine équipée ouverte sur salon/séjour (canapé convertible, TV, poêle à bois), 2 chambres, salle d'eau, WC, jardin clos et terrasse extérieure couverte. Comme un petit nid, confort, calme et esprit cosy se mêlent aux éléments de décoration originaux glanés par ci, par là, dans toute la Lorraine. Ce refuge à la campagne attend les vacanciers qui fuient le stress. Ici nature, animaux, retour aux choses simples sont les maîtres mots.

Anne HOLTZER
06 73 41 88 31 ou 03 87 08 67 88 • at.verre-luisant@orange.fr



Sur le même site, gîte de La Verrerie
4 épis (jusqu'à 6 personnes),
non mitoyen.



Gîte « Les Coccinelles »

📍 7 · TURQUESTEIN BLANCRUPT



C'est au pied du Donon, au milieu d'une prairie, entourée d'une magnifique forêt que se situe cette maison bois contemporaine de tout confort et de plain-pied (100 m² habitable + 100 m² de terrasse sur les terrains d'un hectare). Parc animalier de Sainte-Croix à Rhodes à 35 km. Gîte Labellisé Tourisme & Handicap : moteur, mental, auditif, visuel.

Colette BLETNER ou M. Jacky TINE
06 84 05 42 59 • 03 87 08 69 85
tine.jacky@wanadoo.fr

Également 2 autres gîtes
indépendants (4 et 5 personnes)



Gîte « Port Espérance »

📍 8 · FLÉVY



À 20 minutes de Metz, 40 min du Luxembourg, 1h de Nancy et Verdun.

Dans le grenier d'une ancienne dépendance de la propriété d'origine du XVIII^e siècle, gîte Port Espérance de 150 m² entièrement rénové dans l'esprit des autres hébergements du Coq à l'Âne : matériaux naturels (parquets, pierre de Hainaut), confort moderne (chauffage au sol), décoration tonique et personnalisée par les créations du maître des lieux. Cuisine ouverte sur grande pièce à vivre de 57 m². 3 chambres avec salle d'eau et WC privatifs.

Pascal BELLOT
07 87 49 97 42
giteducoqalane@comcable.fr

Gîte « Le Fairy Tales Memories »

📍 9 · VARSBERG



Gîte niché au cœur du village de Varsberg, blotti au fond de la cuvette boisée du Warndt, le pays du sable, à l'affleurement du grès rose des Vosges. Entouré de forêts et de chemins de randonnées, paradis des marcheurs et des amoureux de la nature, il est idéalement situé pour la visite de la Moselle, l'Allemagne et pourquoi pas du Luxembourg. Au rez-de-chaussée d'une maison de village, ce gîte est composé d'une cuisine équipée,

d'un salon/séjour, de 2 chambres et d'une salle d'eau avec WC. Et le bonus, pour vous détendre et vous prélasser il dispose également d'un espace bien-être (2 spas dont un spa de nage). Jardin clos avec terrasse équipée.

Lydia RESLINGER

06 03 54 67 33

fairytale.memories@hotmail.com



Gîte « Au Jardin du Levant »

📍 10 · HOLVING



Gîte situé au cœur du Pays des Lacs (Ligne Maginot aquatique), entièrement rénové avec goût. Outre sa piscine couverte de 10,5 x 4 m, vous pourrez également vous détendre dans un magnifique jardin japonais unique en son genre. Vous pourrez pratiquer différentes activités dans les environs comme le vélo et la balade autour de l'étang (100 m) ou la relaxation au sein d'un centre de remise en forme (14 km). Pendant la période des fêtes de fin d'année découvrez les marchés de Noël très typiques (Strasbourg, Metz, Sarreguemines, Sarrebruck et Zweibrücken).

Gérard KREUCHER

06 51 24 70 30

gkreucher@gmail.com

Gîte « Le Bois de Robin »

📍 11 · SARREGUEMINES



Gîte « Le Clos Angélique »

📍 12 · HASSELBOURG



Gîte dans le village de Haselbourg situé dans la triangulaire Metz-Nancy-Strasbourg. À 8 minutes de l'autoroute A4 ouvrant ainsi les possibilités de visiter de nombreux sites touristiques à moins d'1h de route. Le secteur regorge d'une multitude de joyaux entre montagnes, vallées et plans d'eau et autant d'activités diverses à pratiquer. Véritable havre de paix, Le Clos Angélique vous offre un intérieur tout confort et cosy. Espace extérieur avec salon de jardin et barbecue. Accès libre et gratuit au sauna situé à l'arrière dans le jardin.

Isabelle METTLING
06 38 41 36 34
isabelle.mettling0@gmail.com

Gîte situé au cœur du Pays de Sarreguemines et aux portes de l'Allemagne. À quelques minutes à pied du centre-ville, dans un espace boisé classé avec vue sur le château Utzschneider et accès direct à son parc paysager. Le bois de Robin vous accueille dans une ambiance « nature ». En quelques minutes, vous pourrez vous rendre au centre thermal de Rülchingen Hanweiler (Saarland Therme), au golf de Sarreguemines, au musée des techniques faïencières appartenant au circuit de la Route du Feu ou au parc archéologique de Bliesbruck. Gîte de plain-pied de 85 m² entièrement accessible aux personnes à mobilité réduite. Jardin privatif. Terrasse. Hamac. Barbecue. Parking privatif clos pour 2 véhicules.

Linda BUDELL
06 22 10 46 67 • 03 55 17 11 60
antoine2514@mailbox.org

Gîte du « martin pêcheur »

📍 13 · TETING SUR NIED



Dans une bulle de nature, profitez des soirées sur la terrasse à l'étage surplombant l'étang privé, ou relaxez-vous en attendant que le barbecue soit prêt sur la grande terrasse au bord de l'eau. Un bar extérieur vous y attend pour prolonger cet instant de convivialité. Confortablement rénové par les propriétaires, le gîte dispose d'un grand salon/séjour avec cuisine ouverte équipée. Un endroit qui résulte du travail de deux passionnés de rénovation qui aiment recevoir.

Anne ZIRN

06 12 75 09 43

anne-zirn@hotmail.fr



Le Gîte de Maya

📍 14 · BINING



Le gîte se situe dans le Pays de Bitche et ses Vosges du Nord. Nombreuses possibilités de visites dans la région, que ce soit dans les environs de Bitche – Sarreguemines – ou encore l'Alsace et l'Allemagne toutes proches. Gîte de 120 m² entièrement rénové dans un style moderne, spacieux et très bien équipé. Pièce bien-être/ fitness avec sauna infrarouge 4 places, tapis de course et vélo elliptique au sous-sol. Terrain arboré de 43 ares : spa 5 places et sa terrasse de 40 m², une seconde terrasse de 20 m², un potager, de nombreux arbres fruitiers, un terrain de pétanque, une table de ping-pong ainsi qu'un trampoline sécurisé de 4,30 m.



Valérie MULLER

06 01 83 75 19 • 06 20 12 99 51

legitedemaya@gmail.com

Maison d'hôtes « Château Mesny »

📍 15 · VIC-SUR-SEILLE



Amateurs du XIX^e siècle et de son attrait classique, plongez dans l'ambiance élégante des 4 chambres d'hôtes du Château Mesny, incarnation de l'art de vivre à la française. Au cœur d'un parc d'1 ha, idéalement situé entre Nancy, Metz et Sarrebourg sur la commune de Vic-sur-Seille, première commune lorraine membre du *Réseau National Des Petites Cités De Caractère* et ville natale de Georges De La Tour.

Sur demande, services d'un coiffeur et soins d'un masseur à domicile. Table d'hôtes locavore sur réservation, où le Manger Mosellan a la part belle. Devis sur demande pour vos réunions familiales, banquets, séminaires ou tout autre événementiel. Site labellisé Marque Parc du Parc Naturel Régional de Lorraine depuis le 13/08/2018. Dans le parc, Sophora du Japon labellisé Arbre Remarquable de France depuis le 15/10/2019.

Gîte indépendant 4 épis (jusqu'à 5 personnes) sur le même site.

Marie-Simone BOUTTEVIN

06 88 29 24 95 • 03 87 86 02 21 • marie-simone.bouttevin@orange.fr

Les insolites du parc animalier de Sainte-Croix

📍 16 · RHODES



Le Parc Animalier de Sainte-Croix est avant tout un lieu idéal pour apprendre à connaître la Nature. Situé dans le Parc Naturel Régional de Lorraine sur 120 ha de Nature préservée, de forêts, de prairie et d'étangs, on y rencontre 1500 animaux en semi-liberté issus de 100 espèces différentes dont 80 espèces sauvages.

Le Parc Animalier de Sainte-Croix a toujours milité en faveur du respect de l'environnement et de l'harmonie entre l'Homme et les animaux.

Depuis 2010, les visiteurs qui viennent au Parc ont la possibilité de vivre des expériences uniques en Europe : dormir en tête à tête avec une meute de

loups d'Europe ou arctiques, se réveiller face à une harde de cerfs et biches en semi-liberté vivants sur 54 ha. de plaine, observer et écouter depuis la cime des arbres les habitants des forêts... Pour cela, plusieurs hébergements insolites ont vu le jour au cœur du Parc Animalier. Ils associent

l'originalité, la nouveauté, une architecture et des ambiances uniques, l'envie d'évasion, d'aventure et de découverte.

Parc animalier de Sainte-Croix
57810 RHODES

03 87 03 92 05

reservation@parcsaintecroix.com

parcsaintecroix.com/fr

**Retour à des
plaisirs simples
et authentiques !**





Les cottages de Center Parcs

📍 17 · HATTIGNY



En Moselle, ressourcez-vous au cœur d'une forêt majestueuse...Le Domaine des Trois Forêts à Hattigny vous accueille sur 435 ha de nature préservée. Ici, on laisse sa voiture à l'entrée et on se déplace à pied ou à vélo. Pour un séjour cocooning, découvrez les cottages Exclusive, les Incroyables Cottages et le nouveau spa Deep Nature®... En intérieur comme en plein

air, Center Parcs propose des activités à la carte pour tous les goûts et tous les âges : parcours de l'Aventure dans les arbres, ferme pédagogique, tennis, tir à l'arc, randonnée, canoë, minigolf nature, bowling... L'Aqua Mundo, paradis subtropicale de plus de 5 000 m² où l'eau des lagons est à 29° toute l'année répondra à toutes vos attentes avec : des toboggans pour

enfants et adultes, une piscine à vagues, un bain à bulles, une rivière sauvage, des courants rapides, un bassin pour enfants, un bassin extérieur.

Center Parcs
Domaine des Trois Forêts
Rue de Bertrambois
57790 HATTIGNY
03 54 46 00 00
tf.reception@groupepvc.com
www.journee-centerparcs.fr

Chambres d'hôtes « La Grange d'Hélène »

📍 18 · SIERSTHAL



Vous serez ici dans une maison de famille de la fin du 18^e qui a su évoluer au fil des décennies. Maison de labeur avec le travail de la ferme, elle s'est transformée en maison de bonheur où la vie y est agréable et paisible. Qui n'a jamais rêvé de passer une nuit à la belle étoile ? Une nuit dans la nature,



mais dans un bon lit, à l'abri de l'humidité et des insectes ? Une nuit bien au chaud sous la couette à regarder les étoiles, puis à laisser les premiers rayons de soleil vous caresser le matin ? Voir depuis son lit les oiseaux, nos belles Poilues Cornues (vaches écossaises)... Qu'il pleuve ou qu'il neige, la nuit sera magique !

Patricia SCHNEIDER
15 rue de Volmunster - HOLBACH
57410 SIERSTHAL
06 30 63 28 88
lagrange.dhelene@orange.fr
www.lagrange-dhelene.com

Les hébergements insolites du « Village lacustre »



19 · LANGATTE

Depuis plus de 35 ans, la commune de Langatte œuvre avec passion et dévouement au développement d'une zone de loisirs sur plus de 15 hectares et propose des équipements complets pour passer des vacances inoubliables dans un environnement exceptionnel. Les « Nénuphars » sont des lodges flottants, accessibles

en barque, les « Roseaux » sont des hébergements sur pilotis, accessibles grâce à une passerelle sécurisée et les « Chênes » sont des lodges sur pilotis perchés à 4 mètres de hauteur au milieu d'arbres centenaires : des nids propices à l'observation et à la méditation... Un Centre de bien-être à proximité.

03 87 03 69 90

tourisme.langatte@wanadoo.fr

www.langatte-hebergement-loisir.fr

Clévacances

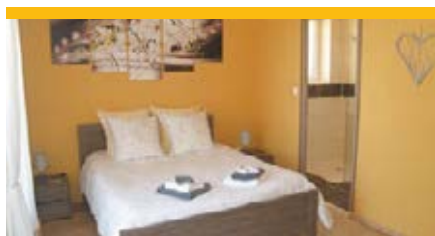


Maison d'hôtes « Les Jardins de la Grange »



20 · REZONVILLE-VIONVILLE

Nous vous accueillons dans une ancienne grange au milieu de la campagne mosellane, dans le village de Rezonville, niché sur le haut plateau lorrain. À la fois dans un cadre verdoyant et à proximité de Metz et Verdun, sur la route du lac de Madine et au cœur d'un secteur historique où ont eu lieu les grandes batailles de la guerre de 1870. Un SPA complète agréablement les installations ainsi qu'un jardin. C'est dans une ambiance familiale que le restaurant, situé juste à côté, peut vous accueillir pour déguster un repas traditionnel.



Christelle DAUBENFELD

06 33 95 61 00

christelle.daubenfeld@lesjardinsdelagrance.fr

<http://lesjardinsdelagrance.fr/>



Chambres d'hôtes « Hôtel de Fouquet »

📍 21 · METZ



Jusqu'à 11

Situé place Saint-Louis, en plein cœur historique et touristique de la ville de Metz, l'Hôtel de Fouquet vous accueille pour un séjour raffiné mêlant patrimoine et modernité. Dans un immeuble de caractère datant du début du 18^e siècle, les chambres d'hôtes de l'Hôtel de Fouquet sauront ravir les amateurs de design et d'ancien, le tour dans une ambiance familiale et joyeuse.

Toutes les chambres sont situées sur l'arrière du bâtiment, à l'écart du bruit de l'animation de la place Saint-Louis, permettant un séjour au calme tout en profitant de la vie animée de la place.



Anne-Violaine et Michael RICHARD

06 02 06 34 12

contact@hoteldefouquet-chambresdhotels.fr

<https://hoteldefouquet-chambresdhotels.fr/>

Lodges « Domaine de la Résidence »

📍 22 · MOULINS-LES-METZ



À quelques minutes du centre-ville de Metz, au cœur du plateau de Frescaty dans l'ancienne résidence du général de la Base aérienne 128, l'hôtel 4 étoiles Le Domaine de la Résidence propose 14 lodges chics et insolites dans un écrin de verdure où se côtoient étangs et forêt au cœur d'un parc de 6 hectares. Caché en bord d'étang, un kiosque dédié à la relaxation et aux massages ; un espace bien-être propose sauna, hammam, lit de massage hydro pulsé automatique, ainsi qu'une douche sensorielle. Piscine intérieure panoramique. Le restaurant bistronomique Vol 128 propose une cuisine fraîche et gourmande, évoluant au gré des saisons.

CITYZ • 1 rue Cambout de Coislin

57160 Moulins-lès-Metz

03 39 57 71 28

contact@domaineresidence.com

www.domaineresidence.com





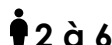
Chalets du « Ranch des bisons »

📍 23 · PETIT-REDERCHING



Situé à l'entrée du Parc naturel régional des Vosges du Nord, sur les hauteurs de Petit-Réderching, nos 103 hectares de pâturages sont aujourd'hui peuplés de bisons d'Amérique. Chaque gîte a une vue imprenable sur le parc à bisons. Vous aurez aussi la possibilité de pratiquer différentes activités dans les environs, notamment la randonnée. Tous les jours en juillet/août et les week-ends le reste de l'année, des safaris au cœur des bisons. Depuis 2020 : un lodge avec SPA et jacuzzi privatif.

Robin Chall
06 72 79 50 16
contact@ranchdesbisons.com
www.ranchdesbisons.com



Meublé « L'Antre-Deux »

📍 24 · REMELFING



Une famille crée un petit coin de paradis à Remelfing : Déborah, Benjamin, Anaïs et leurs parents vous accueillent dans un espace de bien-être conçu pour deux adultes, une cuisine ouverte sur une grande piscine intérieure chauffée, un spa, un sauna finlandais et vue sur la nature depuis la terrasse. Plateau traiteur.

Anaïs KLEIN
06 27 03 32 29
lantredeux.resa@gmail.com
www.lantre-deux.fr



Manoir « Le Refuge »

📍 25 · RECHICOURT-LE-CHÂTEAU



C'est dans cette bâtisse du XVIII^e siècle, sans doute érigée pour un notable de la Cité des Ducs (Nancy), que Muriel et Lionel vous accueillent pour un séjour au cœur du Parc Naturel de Lorraine, entre le Parc Animalier de Sainte-Croix à Rhodes et Center Parc à Hattigny.

Vous pourrez profiter de 3 chambres spacieuses situées au 1^{er} étage : La Route du Rhum / La Route de la Soie / La Route des Épices. Un petit-déjeuner composé de produits frais et locaux vous sera servi. Durant votre séjour, vous pourrez profiter du grand jardin largement fleuri et aménagé.

Lionel et Muriel HECKMANN / NAUDIN
07 67 15 37 98
contact@manoirlerefuge.fr
www.manoirlerefuge.fr



Gîtes du « Robin'Son »

📍 26 · FOULCREY



Les Gîtes Robin'Son, ce sont quatre cabanes sur l'eau pour une expérience inoubliable ! Pour une ou plusieurs nuits, en couple, en famille ou entre amis, offrez-vous une parenthèse bucolique pour vous ressourcer ! Nos cabanes insolites en bois

sur pilotis au-dessus de nos étangs sont situés en pleine nature, au cœur du Pays des Étangs. Le calme et le son de la faune seront les maîtres mots de votre séjour.



La MOSELL'ÂNE
06 23 16 14 14
contact@mosell-ane.com
www.gites-robinson.fr



INSOLITE





Gîte du « Meinsberg »

📍 27 · MANDEREN-RITZING



Au calme, dans un hameau à 1 km du château de Malbrouck et de l'Allemagne, et à 7 km de la frontière luxembourgeoise, le gîte du Meinsberg est idéal pour se ressourcer et découvrir le Pays des trois frontières ainsi que la vallée de la Moselle. Cette ferme lorraine de 1833 a été entièrement rénovée en alliant charme de l'ancien et confort du moderne.

François MARCAUD-STREMLER

06 37 12 70 58

fra.marcaud@gmail.com



Gîte du « Stock Borren »

📍 28 · FILSTROFF



Filstroff est un village lorrain type situé au bord de la Nied dans un paysage verdoyant et vallonné à proximité de l'Allemagne (5 km) et du Luxembourg (25 km). Metz, Thionville, Sarrelouis, Sarrebrücken, Luxembourg ville sont des villes proches.

Le site du Stock-Borren (vieux abreuvoir) est une ferme que les propriétaires restaurent avec un souci du détail authentique pour lui rendre son cachet « lorrain » depuis 2009 : dallage, crêpis à l'argile, badigeon à la chaux, vieilles poutres et pierres. Grande cour intérieure avec mezzanine, et jardin à l'arrière. Tout en étant traditionnelle dans sa conception, la maison est équipée de tout le confort moderne. Sur place les amateurs de pêche à la ligne, randonnées et canoë-kayak pourront s'adonner à leurs occupations favorites.

Gîtes de France Moselle

03 87 05 74 24

resa@gites57.com

Chalets « Hameau des Sens »

📍 29 · PHALSBourg



Le Hameau des sens est un ensemble de 5 chalets en bois de 24 m² chacun équipés d'une terrasse de 13 m² avec bain nordique. Chaque hôte se verra proposer un réel dépaysement, une vraie coupure, un moment de détente

et de relaxation dans un environnement magique. Profitez d'un cocon en amoureux... Petit-déjeuner continental, formule repas traiteur, pack Love, massages.



Natacha
06 50 91 99 83
natacha@lehameaudessens.com
www.lehameaudessens.com



5



10

Hôtel « Notre Dame de Bonne Fontaine »

📍 30 · DANNE-ET-QUATRE-VENTS



Hôtellerie familiale depuis trois générations, un charmant Logis de France à l'accueil chaleureux, proposant 34 chambres modernes dont 2 adaptées aux personnes à mobilité réduite, une piscine et un sauna. La forêt qui entoure la maison de la famille Knopf vous offre de longues promenades vivifiantes au milieu des chants d'oiseaux. Table de tradition.

1 Bonne Fontaine • 57370 Danne-et-Quatre-Vents
03 87 24 34 33 • 06 71 62 74 21 • NDbonnefontaine@live.fr
www.hotel-restaurant-ndbonnefontaine.com



34



Hôtel « Domaine de La Grange de Condé »

📍 31 · CONDÉ-NORTHEN



Un hôtel 4**** de tradition familiale. Un hôtel de charme dans une ferme lorraine rénovée dans le plus grand respect des traditions et qui compte parmi les plus somptueux complexes de la région. Chaque chambre est personnalisée, le service de grande qualité, la convivialité un souci permanent. Il est emblématique du luxe à la campagne (piscine, hammam, sauna, jacuzzi). Aussi le visiteur y trouve « l'autre chez soi » dont il rêve à chaque voyage, assorti d'une table réputée pour ses gourmandises. Produits du terroir cuisinés à la mode de la Grange de Condé : un vrai régal d'authenticité.

41 rue des deux Nied • 57220 CONDE NORTHEN
03 87 79 30 50 • lagrangedeconde@wanadoo.fr

www.lagrangedeconde.com



🔒 18 chambres
dont 3 suites

Hôtel « La Maison d'hôtes »

📍 32 · AMNEVILLE-LES-THERMES



Arlette et Jacques vous accueillent dans un chalet situé au cœur de la Cité des Loisirs d'Amnéville les Thermes. Proche de la nature, la Maison d'hôtes est référencée dans les principaux guides touristiques, Michelin, Routard et Petit Fûté. Un cadre enchanteur au cœur de la forêt, entre le zoo et les thermes.

Rue de la source - La cité des loisirs
57360 AMNEVILLE LES THERMES
03 87 40 11 20

info@lamaisondhotes.fr

www.lamaisondhotes.fr



🔒 2 chambres, 4 studios,
2 appartements



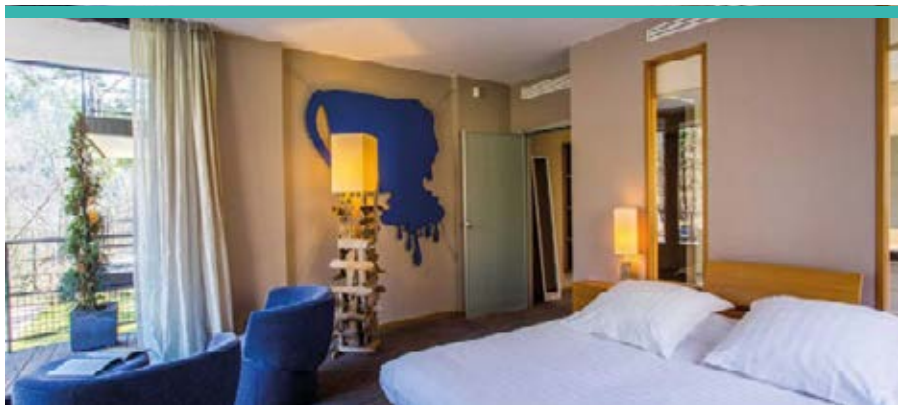
L'Arnsbourg
33 · BAERENTHAL



RELAIS &
CHATEAUX



12



À Baerenthal, au cœur d'une nature luxuriante, l'institution révélée par la famille Klein entreprend un nouveau chemin construit par des valeurs d'excellence, de terroir et de générosité, la signature Mengus. À quelques mètres du restaurant gastronomique, au cœur de ces paysages de forêts efflorescentes et préservées se dévoile l'hôtel L'Arnsbourg. Une maison unique en son genre, entièrement pensée et conçue en parfaite symbiose avec la nature vosgienne, depuis les matériaux jusqu'à la décoration voulue dans un esprit à la fois contemporain et chaleureux. Vivez une expérience à nulle autre pareille en associant un séjour à l'hôtel et une escapade étoilée à la découverte de la cuisine du Chef, Fabien Mengus. Un moment de bonheur pur et intense.

L'Arnsbourg
18 Untermuhlthal
57230 BAERENTHAL
03 87 06 50 85
contact@arnsbourg.com
www.arnsbourg.com/fr

La Citadelle
34 · METZ

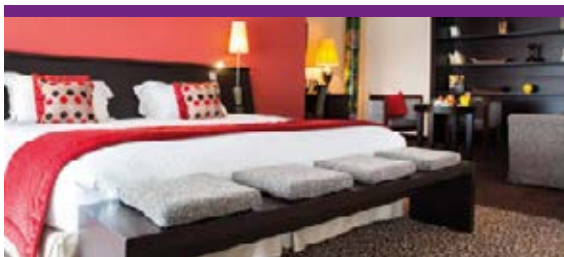


68

« Un véritable havre de
paix au cœur historique
de la ville de Metz »

Trois mots qualifient cet établissement devenu le phare hôtelier de Metz : plénitude, charme et luxe. Ultime bastion de la citadelle militaire, le bâtiment dit magasin aux vivres, construit en 1559 et doublé du restaurant gastronomique éponyme de Christophe Dufossé récompensé d'un macaron, se dresse tel un fleuron de l'architecture messine, témoin de l'histoire de la cité. L'hôtel dispose d'un environnement exceptionnel dû à ma fois à sa position au milieu d'un parc verdoyant mais aussi au centre historique et culturel messin.

Hôtel de la Citadelle
5 Avenue Ney
57000 METZ
03 87 17 17 17
reservation@citadelle-metz.com
www.citadelle-metz.com



Un havre de paix et de sérénité...



Le Domaine de la Klauss

📍 35 · MONTENACH



Classé Relais et Château depuis 2019, le Domaine de la Klauss***** et son prestigieux Spa Gémology de 800 m² vous transporteront dans un univers hors du temps. Érigé au milieu des sept collines de Montenach, au cœur du Pays des Trois Frontières, Le Domaine de la Klauss, le K et son prestigieux spa Gémology vous transporteront dans un univers hors du temps. Son imposante architecture en pierre de taille issue des terres du Domaine et sa charpente à ciel ouvert en font un écrin à l'image des vestiges féodaux environnants. Avec des espaces qui jouent à remonter le temps tout en dévoilant les charmes contemporains, les maîtres mots sont simplicité, calme et volupté. Accès au restaurant le « K », auberge de la Klauss. Fermez les yeux, détendez-vous, laissez-vous enivrer : Bienvenue au Domaine de La Klauss !

Alexandre KEFF
2 impasse du Klaussberg
57480 MONTENACH

03 82 83 19 75
contact@domainedelaklauss.com
www.domainedelaklauss.com

Auberge Saint-Walfrid

📍 36 · SARREGUEMINES



★★★★★ 🗝️ 11



Dans son écrin de verdure le long de la Sarre, l'ancienne dépendance du prieuré des moines de l'Abbaye de Tholey vous attend pour un séjour inoubliable dans une atmosphère authentique, élégante et raffinée. Depuis cinq générations, la famille Schneider cultive avec passion et talent l'art de recevoir. Remarquablement situé, dans un environnement bucolique, en bordure de rivière, le Saint-Walfrid incite à la grasse matinée comme au farniente en cet « autre chez soi » de rêve où les vacances prendraient bien un air d'éternité. D'autant que le fondant de la cuisine maison, couronnée d'un macaron, n'a rien à envier au doux moelleux des ébredons. Aux beaux jours, vous profiterez de l'une des belles terrasses ombragées donnant sur le parc arboré.

Stéphan Schneider
58 rue de Grosbliederstroff
Quartier de Welferding • 57200 SARREGUEMINES
03 87 98 43 75 • contact@stwalfrid.fr
www.stwalfrid.fr/

Chambres d'hôtes « Domaine des béliers »

📍 37 · ANCY-DORNOT



Le Domaine Les Béliers - AOC de Moselle est une entreprise viticole familiale située sur les coteaux de la Croix Saint-Clément.

Spacieuses, lumineuses et d'excellent confort, les 2 chambres d'hôtes vous offrent une vue exceptionnelle sur les vignes du Domaine.

Le petit-déjeuner est préparé avec des produits bio des producteurs locaux.

La famille Maurice vous fera visiter son vignoble et déguster ses vins : pinot gris, auxerrois, pinot noir et gamay (sur rendez-vous, au caveau toute l'année et dans les vignes de mai à septembre) De belles balades avec de superbes points de vue sur la vallée de la Moselle s'offrent aux hôtes dans les pittoresques villages tout autour de Metz.

Eve MAURICE
03 87 30 90 07
06 23 40 24 34
domaine.beliers@orange.fr



Domaine du Moulin

📍 38 · DOURD'HAL



Entre Metz et Sarrebrück, idéalement situé à la lisière d'un massif forestier sur une propriété de plusieurs hectares, cet hôtel logis offre un cadre authentique et élégant, propice au repos et à la détente. 4 chambres d'hôtes rénovées avec poutres, pierres de tailles, portes anciennes, carreaux des siècles passés, associés au confort moderne des salles de bains privatives. Les petits déjeuners gourmands et la table d'hôtes vous permettront de déguster de nombreux produits maison ! Piscine extérieure, sauna et jacuzzi. Massages et soins de beauté sur réservation.



Marie-Paule
Tél : 03 87 92 55 15 - 06 08 53 71 21
mail : domaine.du.moulin@me.com

www.domainedumoulin.net

MOSL

ATTRACTIVITÉ

2-4 rue du Pont Moreau
F-57000 METZ
Tél : +33(0)3 87 37 57 80
contact@moselle-attractivite.fr



www.mosl-tourisme.fr

